



- 1/2.8" 2Megapixel progressive CMOS
- H.265 & H.264 雙流編碼 · 25/30fps@1080P(1920×1080)
- IVS 智慧型影像監控 · 絆線 · 區域
- 120dB 寬動態功能(WDR) · ICR 日夜切換
- 3D 專業降噪技術 · 自動白平衡 · 自動增益 · 背光補償
- 遠端網路監控 : Web · CMS · APP
- 2.7~13.5mm 電動變焦鏡頭 · 支援 Micro SD 存儲(最大 256GB)
- 紅外線距離 60 米 · IP67 防水等級 · PoE

型號	VK-TWIP2031FWTA
<b>攝像機</b>	
攝像元件	1/2.8" CMOS
有效像素	1920(H)×1080(V)
RAM/ROM	128MB/128MB
掃描系統	Progressive
電子快門	自動 / 手動 · 1/3~1/100,000s
最低照度	0.002 Lux@F1.5 0 Lux / F1.4 (IR ON)
信號雜訊比	高於 50dB
紅外線距離	距離可達 60M
IR 開/關控制	自動 / 手動
紅外線 LED	4 顆 IR LED
<b>鏡頭</b>	
鏡頭類型	電動鏡頭/固定光圈
安裝類型	φ14
鏡頭選擇	2.7~13.5mm
最大光圈	F1.5
視野角度	H : 109°~28° · V : 57°~16° · D : 131°~33°
對焦控制	自動
關閉對焦距離	0.8m
<b>平移 / 傾斜 / 旋轉</b>	
範圍	水平 : 0°~360° · 傾斜 : 0°~90° · 旋轉 0°~360°
<b>智能分析</b>	
事件觸發	移動偵測、影像篡改、無 SD 卡、SD 卡已滿、SD 卡錯誤、網路斷線、IP 衝突、非法登入、本地警報、電壓檢測、音頻異常
IVS	絆線、區域
<b>影像</b>	
壓縮	H.265/H.264/H.264B/MJPEG
智能編碼	H.265+ / H.264+
串流能力	雙串流
解析度	1080P (1920×1080) · 1.3M (1280×960) · 720P (1280×720) · D1 (704×576/704×480) · VGA (640×480) · CIF (352×288/352×240)
張數	主碼流 : 1080P(1~25/30fps) 輔碼流 : D1 (1~25/30fps)
位元率控制	CBR (固定位元率) / VBR (可變位元率)

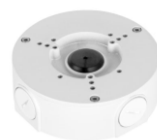
### 選購配件



PFA122  
收納防水盒



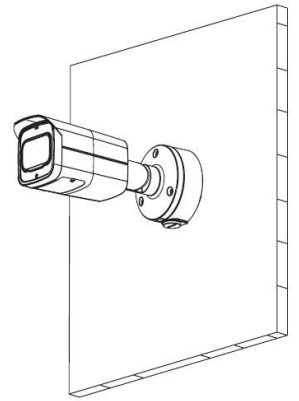
PFA152-E  
路燈(圓柱)支架



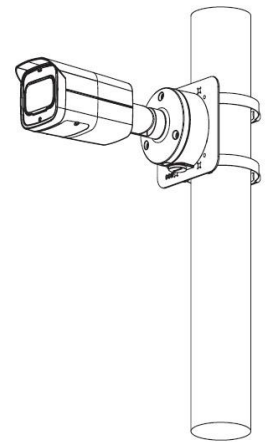
PFA130-E  
接線防水盒

型號	VK-TWIP2031FWTA
位元率	H265 : 12K~6144bps · H264 : 32K~6144Kbps
日夜切換	自動 / 彩色 / 黑白
背光模式	背光補償 / 強光抑制 / 寬動態(120dB)
白平衡	自動 / 自然光 / 路燈 / 戶外 / 手動
增益控制	自動 / 手動
雜訊抑制	3D 降噪
動態偵測	關/開 · 4 區矩形
重點區域	關/開 · 4 區
Smart IR(智慧型紅外線)	支持
翻轉	0° / 90° / 180° / 270°
鏡射功能	支援
隱私遮罩	4 區
<b>聲音</b>	
壓縮	G.711a/G.711Mu/G.726/AAC
<b>網路</b>	
網路介面	RJ-45(10/100Base-T)
通訊協定	IPv4、IPv6、HTTP、HTTPS、TCP、UDP、ARP、RTP、RTSP、RTCP; RTMP、SMTP、FTP、SFTP、DHCP、DNS、DDNS; QoS、UPnP、NTP、Multicast、ICMP、IGMP、NFS、PPPoE、802.1x、Bonjour
接入標準	ONVIF(Profile S/Profile G)、CGI、P2P、Milestone、Genetec
最多預覽人數	20
存儲功能	NAS、FTP、SFTP、Mirco SD 卡(最大容量 256GB)
瀏覽器	IE
管理軟體	CMS
智慧型手機監控	IOS、Android
<b>接口</b>	
聲音	1 路輸出 / 1 路輸入
警報	1 路輸入 / 1 路輸出
<b>其它</b>	
電源供應	DC 12V、PoE( 802.3af)
電源功耗	<9.6W
工作環境	-30°C~+60°C、相對濕度小於 95%
防水等級	IP67
主體材質	金屬
尺寸	Φ244.1 mm × 90.4 mm
重量	0.9KG

## 安裝運用



PFA130-E  
壁掛式安裝



PFA130-E+PFA152-E  
立柱安裝

## 尺寸

