



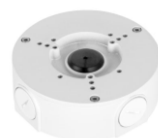
- 1/3" 4Megapixel progressive CMOS
- H.265 / H.264 雙流編碼
- 20fps@4M(2688×1520)&25/30fps@3M(2304×1296)
- IVS 智慧型影像監控，絆線、入侵
- 120dB 寬動態功能(WDR)、ICR 日夜切換
- 3D 專業降噪技術、自動白平衡、自動增益、背光補償
- 遠端網路監控：Web viewer、CMS(DSS/PSS)、DMSS
- 2.7mm~13.5mm 電動變焦鏡頭，支援 Micro SD 存儲

型號	VK-TWIP4231FWTA
<b>攝像機</b>	
攝像元件	1/3" 4Megapixel progressive CMOS
有效像素	2688(H) × 1520(V)
RAM/ROM	512MB/32MB
掃描系統	Progressive
電子快門	自動 / 手動 · 1/3~1/100,000s
最低照度	0.03Lux / F1.4(彩色 · 1/3s · 30IRE) 0.01Lux / F1.4(黑白) 0 Lux / F1.4(IR ON)
信號雜訊比	高於 50dB
紅外線距離	距離可達 60 米
IR 開/關控制	自動 / 手動
紅外線 LED	4 顆 IR LED
<b>鏡頭</b>	
鏡頭類型	電動鏡頭
安裝類型	Board-in
鏡頭選擇	2.7~13.5mm
最大光圈	F1.4
視野角度	H : 108°~31° / V : 72°~20°
對焦控制	電動鏡頭自動對焦
關閉對焦距離	0.3m
<b>平移 / 傾斜 / 旋轉</b>	
範圍	水平：0°~360° · 傾斜：0°~90° · 旋轉 0°~360°
<b>智能分析</b>	
事件觸發	移動偵測、影像篡改、場景切換、網路斷線、IP 衝突、非法登入、儲存異常
IVS	絆線入侵
<b>影像</b>	
壓縮	H.265 / H.264H / MJPEG(輔碼流)
智能編碼	H.265+ / H.264+
串流能力	雙串流
解析度	4M(2688×1520) · 3M(2304×1296) · 1080P(1920×1080) · 720P(1280×720) · VGA(640×480) · D1(704×576/704×480) · CIF(352×288/352×240)
張數	主碼流：4M(1~20fps) · 3M(1~25/30fps) 輔碼流：D1/CIF (1~25/30fps)
位元率控制	CBR(固定位元率) / VBR(可變位元率)

### 選購配件



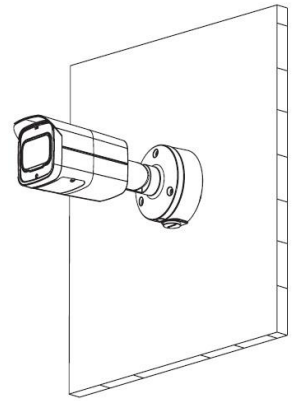
PFA-152-E  
路燈(圓柱)支架



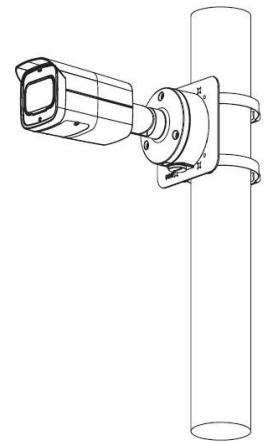
PFA130-E  
接線防水盒

型號	VK-TWIP4231FWTA
位元率	H265 : 12K~8448Kbps · H264 : 32K~10240Kbps
日夜切換	自動 / 彩色 / 黑白
背光模式	背光補償 / 強光抑制 / 寬動態(120dB)
白平衡	自動 / 自然 / 路燈 / 戶外 / 手動
增益控制	自動 / 手動
雜訊抑制	3D 降噪
動態偵測	關/開 · 4 區矩形
重點區域	關/開 · 4 區
Smart IR(智慧型紅外線)	支援
數位放大	16 倍
翻轉	0° / 90° / 180° / 270°
鏡像功能	關/開
隱私遮罩	關/開 · 4 區矩形
<b>聲音</b>	
壓縮	G.711a/ G.711Mu/ AAC/ G.726
<b>網路</b>	
網路介面	RJ-45(10/100Base-T)
通訊協定	HTTP、HTTPs、TCP、ARP、RTSP、RTP、RTCP、UDP、SMTP、FTP、DHCP、DNS、DDNS、PPPoE、IPv4/v6、QoS、UPnP、NTP、Bonjour、IEEE 802.1x、Multicast、ICMP、IGMP、TLS
接入標準	ONVIF Profile S & G、API
串流傳輸方式	單播 / 組播
最多預覽人數	10 Users / 20 Users
存儲功能	NAS、PC、Mirco SD 卡(最大容量 128GB)
瀏覽器	IE、Chrome、Firefox、Safari
管理軟體	Smart PSS、DSS、DMSS
智慧型手機監控	IOS、Android
<b>接口</b>	
聲音	1 路輸出 / 輸入
警報	1 路輸入 : 5mA 5VDC / 1 路輸出 : 300mA 12VDC
<b>其它</b>	
電源供應	DC12V、PoE+(IEEE 802.3at)(Class 4)
電源功耗	< 14W
工作環境	-30°C~+60°C、相對濕度小於 95%
防水等級	IP67
主體材質	金屬
尺寸	244.1mm×79mm×75.9mm
重量	0.815KG

## 安裝運用



PFA130-E  
壁掛式安裝



PFA130-E+PFA152-E  
立柱安裝

## 尺寸

