

# SURVEILLANCE EQUIPMENT AND SECURITY SYSTEM

全方位監控系統採購指南



創奇科技



# 創奇的服務與理念

Company services and concept

## 安全是追求生活的品質與態度

身為大家的安全設備守護者，堅持嚴選品質優良與穩定的廠牌帶給消費者，並以永續服務創造價值成就我們的目標。

**嚴選保證** 服務為本，產品為質；共創安全、安心的未來！

## 專業服務團隊

產品是我們的核心，服務將是我們的價值，檢驗把關到使用諮詢，一條龍的安心服務計畫。

## 提供最好的產品

我們堅信「適合才是最好的選擇」，針對環境需求提出適當的品牌與價格，是我們為您服務的價值。

## 完善的保固服務

我們深知，安全無期限！為您提出最佳的保固、定期檢修、障礙排除方案是我們的責任。

## 產品項目 Our products



專業監控  
主機



攝影機



門禁及  
智慧門鎖



影視對講



四  
合  
一



**DHI-ASI7214Y-V3**

網路型人臉辨識門禁卡機

- ▲ 螢幕：7吋IPS觸控螢幕
- ▲ 解析度：600(H)×1024(V)
- ▲ 四合一：人臉/指紋/卡片/密碼
- ▲ 用戶管理：一般/訪客/VIP/巡邏/黑名單/脅迫(卡、指紋)
- ▲ 生物活體偵測
- ▲ 儲存數量：  
人臉/卡/密碼/用戶(各)：50,000筆  
指紋：10,000筆  
記錄：100,000筆



三  
合  
一



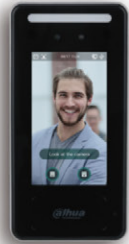
**DHI-ASI1212D**

網路型指紋門禁卡機

- ▲ 觸控鍵盤和LCD螢幕顯示
- ▲ 三合一：指紋/卡片/密碼
- ▲ 用戶管理：一般/訪客/VIP/巡邏/黑名單/脅迫
- ▲ 儲存數量：  
卡片：30,000筆  
指紋：3,000筆  
記錄：150,000筆
- ▲ 介面：門磁/開門按鈕/警報/門鎖/門鈴/RJ45/Wiegand/RS485



四  
合  
一



三  
合  
一



三  
合  
一



## DHI-ASI6214J-MFW

### 網路型人臉辨識門禁卡機

- ▲ 螢幕：4.3吋TFT觸控螢幕
- ▲ 解析度：272(H)×480(V)
- ▲ 四合一：指紋/人臉/卡片/密碼
- ▲ 用戶管理：一般/訪客/VIP/巡邏/黑名單/脅迫(卡、指紋)
- ▲ 生物活體偵測
- ▲ 儲存數量：  
指紋/人臉/卡/密碼/用戶(各)：6,000 筆  
記錄：150,000 筆



## DHI-ASI6213J-MW

### 網路型人臉辨識門禁卡機

- ▲ 螢幕：4.3吋TFT觸控螢幕
- ▲ 解析度：272(H)×480(V)
- ▲ 三合一：人臉/卡片/密碼
- ▲ 用戶管理：一般/訪客/VIP/巡邏/黑名單/脅迫(卡)
- ▲ 生物活體偵測
- ▲ 儲存數量：  
人臉/卡/密碼/用戶(各)：6,000 筆  
記錄：150,000 筆



## DHI-ASI3213G-MW

### 網路型人臉辨識門禁卡機

- ▲ 螢幕：4.3吋TFT觸控螢幕
- ▲ 解析度：480(H)×272(V)
- ▲ 三合一：人臉/卡片/密碼
- ▲ 用戶管理：一般/訪客/VIP/巡邏/黑名單/脅迫(卡)
- ▲ 生物活體偵測
- ▲ 儲存數量：  
人臉/卡/密碼/用戶(各)：1,500 筆  
記錄：150,000 筆



二  
合  
一



二  
合  
一



## DHI-ASI1201A

### 網路型液晶門禁卡機

- ▲ 觸控鍵盤和LCD螢幕顯示
- ▲ 二合一：卡片/密碼
- ▲ 用戶管理：一般/訪客/VIP/巡邏/黑名單/脅迫
- ▲ 儲存數量：  
卡片：30,000 筆  
記錄：150,000 筆
- ▲ 介面：門磁/開門按鈕/警報/門鎖/門鈴/RJ45/Wiegand/RS485



## DHI-ASI1201E

### 網路型門禁卡機

- ▲ 觸控鍵盤
- ▲ 二合一：卡片/密碼
- ▲ 用戶管理：一般/訪客/VIP/巡邏/黑名單/脅迫
- ▲ 儲存數量：  
卡片：30,000 筆  
記錄：60,000 筆
- ▲ 介面：門磁/開門按鈕/門鎖/RJ45/Wiegand/RS485

## 周邊



## DHI-ASM100



卡片收集讀取器



## DHI-ASM202



指紋收集讀取器

影視對講設備另有型錄，如需要請至各分公司索取！



創奇科技

品牌  
代理

**alhua**  
TECHNOLOGY

**SAMPO**

**VIVOTEK**  
A Delta Group Company



大華

聲寶—晶睿—昇銳—可取—環名—創奇—周邊—



DH-XVR5104HS

HD影像輸入 4路  
IP影像輸入 4+2路  
聲音 1輸入 / 1輸出  
警報 N/A  
硬碟數量 1顆; 共6TB

4 CH 1 硬碟



DH-XVR5108HS

HD影像輸入 8路  
IP影像輸入 8+4路  
聲音 1輸入 / 1輸出  
警報 N/A  
硬碟數量 1顆; 共10TB

8 CH 1 硬碟



DH-XVR5116HS

HD影像輸入 16路  
IP影像輸入 16+8路  
聲音 1輸入 / 1輸出  
警報 N/A  
硬碟數量 1顆; 共10TB

16 CH 1 硬碟



DH-XVR5232AN

HD影像輸入 32路  
IP影像輸入 32路  
聲音 1輸入 / 1輸出  
警報 N/A  
硬碟數量 2顆; 共20TB

32 CH 2 硬碟



DH-XVR5104HE

HD影像輸入 4路  
IP影像輸入 4+2路  
聲音 4輸入 / 1輸出  
警報 8輸入 / 3輸出  
硬碟數量 1顆; 共6TB

4 CH 警報 1 硬碟



DH-XVR5108HE

HD影像輸入 8路  
IP影像輸入 8+4路  
聲音 8輸入 / 1輸出  
警報 8輸入 / 3輸出  
硬碟數量 1顆; 共10TB

8 CH 警報 1 硬碟



DH-XVR5116HE

HD影像輸入 16路  
IP影像輸入 16+8路  
聲音 16輸入 / 1輸出  
警報 16輸入 / 3輸出  
硬碟數量 1顆; 共10TB

16 CH 警報 1 硬碟



DH-XVR5216A

HD影像輸入 16路  
IP影像輸入 16+8路  
聲音 4輸入 / 1輸出  
警報 16輸入 / 3輸出  
硬碟數量 2顆; 共20TB

16 CH 警報 2 硬碟



DH-XVR5432L

HD影像輸入 32路  
IP影像輸入 32路  
聲音 4輸入 / 1輸出  
警報 16輸入 / 6輸出  
硬碟數量 4顆; 共40TB

32 CH 警報 4 硬碟



# 大華 | 4K 混合型主機

大華

聲實—晶睿—昇銳—可取—環名—創奇—周邊—



DH-XVR5104HS-4KL

HD影像輸入 4 路  
IP影像輸入 4+4 路  
聲音 1輸入 / 1輸出  
警報 N/A  
硬碟數量 1顆;共10TB

4 CH 1 硬碟



DH-XVR5108HS-4KL

8 路  
8+8 路  
1輸入 / 1輸出  
N/A  
1顆;共10TB

8 CH 1 硬碟



DH-XVR5116H-4KL

16 路  
16+16 路  
1輸入 / 1輸出  
N/A  
1顆;共10TB

16 CH 1 硬碟



DH-XVR5232AN-4KL

HD影像輸入 32 路  
IP影像輸入 32 路  
聲音 1輸入 / 1輸出  
警報 N/A  
硬碟數量 2顆;共20TB

32 CH 2 硬碟



DH-XVR5104HE-4KL

4 路  
4+4 路  
4輸入 / 1輸出  
8輸入 / 3輸出  
1顆;共10TB

4 CH 警報 1 硬碟



DH-XVR5108HE-4KL

8 路  
8+8 路  
8輸入 / 1輸出  
8輸入 / 3輸出  
1顆;共10TB

8 CH 警報 1 硬碟



DH-XVR5116HE-4KL

HD影像輸入 16 路  
IP影像輸入 16+16 路  
聲音 16輸入 / 1輸出  
警報 16輸入 / 3輸出  
硬碟數量 1顆;共10TB

16 CH 警報 1 硬碟



DH-XVR5216A-4KL

16 路  
16+16 路  
4輸入 / 1輸出  
16輸入 / 3輸出  
2顆;共20TB

16 CH 警報 2 硬碟



DH-XVR5432L-4KL

32 路  
32 路  
4輸入 / 1輸出  
16輸入 / 6輸出  
4顆;共40TB

32 CH 警報 4 硬碟

大華

聲寶—晶睿—昇銳—可取—環名—創奇—周邊—



暖光全彩

	DH-HAC-HDW1200RN	DH-HAC-HFW1239TN-LED	DH-HAC-HFW1200SN
畫素	2MP(1920×1080)	2MP(1920×1080)	2MP(1920×1080)
照度	0.02Lux	0.001Lux	0.02Lux
紅外線距離	20米	20米(LED)	30米
鏡頭	3.6 mm	3.6 mm	2.8/3.6 mm
聲音	N/A	N/A	N/A
防護等級	-	IP67	IP67



星光級



內建Mic



星光級

內建Mic

	DH-HAC-TW3000N	DH-HAC-HDW1200TLMQN-A	DH-HAC-HDW1231TLMQN-A
畫素	2MP(1920×1080)	2MP(1920×1080)	2MP(1920×1080)
照度	0.005Lux	0.02Lux	0.002Lux
紅外線距離	30米	30米	30米
鏡頭	3.6 mm	3.6 mm	3.6 mm
聲音	N/A	內建麥克風	內建麥克風
防護等級	IP67	IP67	IP67



內建Mic



星光級

內建Mic



星光級

內建Mic

	DH-HAC-HFW1200TN-A	DH-HAC-HFW1231CMN-A	DH-HAC-HFW1231TMN-I8-A
畫素	2MP(1920×1080)	2MP(1920×1080)	2MP(1920×1080)
照度	0.02Lux	0.002Lux	0.002Lux
紅外線距離	30米	30米	80米
鏡頭	3.6 mm	3.6 mm	3.6/6/8 mm
聲音	內建麥克風	內建麥克風	內建麥克風
防護等級	IP67	IP67	IP67





暖光全彩 內建Mic



星光級 內建Mic 電控變焦



星光級 內建Mic

	DH-HAC-HFW1239TN-A-LED	DH-HAC-HFW1231RN-Z-A	DH-HAC-HDBW2241FN-A
畫素	2MP (1920×1080)	2MP (1920×1080)	2MP (1920×1080)
照度	0.001Lux	0.002Lux	0.004Lux
紅外線距離	20米(LED)	80米	20米
鏡頭	2.8/3.6 mm	2.7~12 mm(電動)	2.8/3.6 mm
聲音	內建麥克風	內建麥克風	1輸入,內建麥克風
防護等級	IP67	IP67	IP67/IK10



日夜全彩 內建Mic



星光級 內建Mic 電控變焦

	DH-HAC-HFW2249EN-A	DH-HAC-HFW2241TN-Z-A
畫素	2MP (1920×1080)	2MP (1920×1080)
照度	0.001Lux	0.004Lux
紅外線距離	N/A	80米
鏡頭	3.6 mm	2.7~13.5 mm(電動)
聲音	1輸入,內建麥克風	1輸入,內建麥克風
防護等級	IP67	IP67

## 大華 | 500萬高清類比攝影機



星光級



星光級



	DH-HAC-HDW1500TLMQN	DH-HAC-HFW1500TN	DH-HAC-TW5000N
畫素	5MP (2880×1620)	5MP (2880×1620)	5MP (2880×1620)
照度	0.005Lux	0.005Lux	0.005Lux
紅外線距離	30米	30米	30米
鏡頭	3.6 mm	3.6 mm	3.6 mm
聲音	N/A	N/A	N/A
防護等級	IP67	IP67	IP67

大華  
聲寶—晶睿—昇銳—可取—環名—創奇—周邊—

大華

聲實  
—  
晶睿  
—  
昇銳  
—  
可取  
—  
環名  
—  
創奇  
—  
周邊



暖光全彩



星光級 內建Mic

	DH-HAC-HFW1509TN-LED	DH-HAC-HFW1500N	DH-HAC-HDW1500TMQN-A
畫素	5MP (2880×1620)	5MP (2880×1620)	5MP (2880×1620)
照度	0.001Lux	0.005Lux	0.005Lux
紅外線距離	20米(LED)	80米	60米
鏡頭	3.6 mm	3.6/6/8 mm	3.6 mm
聲音	N/A	N/A	內建麥克風
防護等級	IP67	IP67	IP67



暖光全彩 內建Mic



暖光全彩 閃光警報



電控變焦

	DH-HAC-HFW1509TN-A-LED	DH-HAC-ME1509THN-PV	DH-HAC-HFW1500RN-Z-IRE6
畫素	5MP (2880×1620)	5MP (2880×1620)	5MP (2880×1620)
照度	0.001Lux	0.005Lux	0.005Lux
紅外線距離	20米(LED)	40米(LED)	60米
鏡頭	3.6 mm	3.6/6 mm	2.7~12 mm(電動)
聲音	內建麥克風	N/A	N/A
防護等級	IP67	IP67	IP67



星光級 內建Mic



星光級 內建Mic



星光級 內建Mic 電控變焦

	DH-HAC-HDW2501TMQN-A	DH-HAC-HFW2501EN-A	HAC-HFW2501TUN-Z-A
畫素	5MP (2880×1620)	5MP (2880×1620)	5MP (2880×1620)
照度	0.001Lux	0.001Lux	0.001Lux
紅外線距離	60米	40米	80米
鏡頭	3.6 mm	3.6/6 mm	2.7~13.5 mm(電動)
聲音	內建麥克風	內建麥克風	內建麥克風
防護等級	IP67	IP67	IP67



## 大華 | 800萬高清類比攝影機



星光級 內建Mic

星光級 內建Mic

	DH-HAC-HFW1801SN	DH-HAC-HDW2802TN-A	DH-HAC-HFW2802EN-A
畫素	8MP(3820×2160)	8MP(3820×2160)	8MP(3820×2160)
照度	0.03Lux	0.005Lux	0.005Lux
紅外線距離	30米	50米	40米
鏡頭	3.6/6 mm	3.6 mm	3.6/6 mm
聲音	N/A	1輸入, 內建麥克風	1輸入, 內建麥克風
防護等級	IP67	IP67	IP67

## 大華 | 200萬高清類比快速球



星光級 電控變焦

星光級 聲音/警報 電控變焦

星光級 聲音/警報 電控變焦

	DH-SD22204N-GC-LB	DH-SD42215N-HC-LA	DH-SD492225N-HC-LA
畫素	2MP(1920×1080)	2MP(1920×1080)	2MP(1920×1080)
PTZ倍數	4倍	15倍	25倍
照度	0.05Lux(彩)/ 0.005Lux(黑)	0.005Lux(彩)/ 0.0005Lux(黑)	0.005Lux(彩)/ 0.0005Lux(黑)
紅外線距離	N/A	N/A	100米
鏡頭	2.7~11 mm(電動)	5~75 mm(電動)	4.8~120 mm(電動)
聲音	N/A	1輸入	1輸入
警報	N/A	2輸入/1輸出	2輸入/1輸出
防護等級	IP66/IK10	IP66/IK10	IP66

大華

聲寶—晶睿—昇銳—可取—環名—創奇—周邊—



大華

聲寶  
—  
晶睿  
—  
昇銳  
—  
可取  
—  
環名  
—  
創奇  
—  
周邊



**DHI-NVR5208-4KS2**

IP影像輸入 8 路  
聲音 1輸入 / 1輸出  
警報 4輸入 / 2輸出  
硬碟數量 2顆;共20TB  
回放碼流 8MP/4路;2MP/8路



**DHI-NVR5216-4KS2**

IP影像輸入 16 路  
聲音 1輸入 / 1輸出  
警報 4輸入 / 2輸出  
硬碟數量 2顆;共20TB  
回放碼流 8MP/4路;2MP/16路



**DHI-NVR5232-4KS2**

IP影像輸入 32 路  
聲音 1輸入 / 1輸出  
警報 4輸入 / 2輸出  
硬碟數量 2顆;共20TB  
回放碼流 8MP/4路;2MP/16路



**DHI-NVR5416-4KS2**

IP影像輸入 16 路  
聲音 1輸入 / 2輸出  
警報 16輸入 / 6輸出  
硬碟數量 4顆;共40TB  
回放碼流 8MP/4路;2MP/16路



**DHI-NVR5432-4KS2**

IP影像輸入 32 路  
聲音 1輸入 / 2輸出  
警報 16輸入 / 6輸出  
硬碟數量 4顆;共40TB  
回放碼流 8MP/4路;2MP/16路



**DHI-NVR5816-4KS2**

IP影像輸入 16 路  
聲音 1輸入 / 2輸出  
警報 16輸入 / 6輸出  
硬碟數量 8顆;共80TB  
回放碼流 8MP/4路;2MP/16路



**DHI-NVR5832-4KS2**

IP影像輸入 32 路  
聲音 1輸入 / 2輸出  
警報 16輸入 / 6輸出  
硬碟數量 8顆;共80TB  
回放碼流 8MP/4路;2MP/16路



**DHI-NVR5864-4KS2**

IP影像輸入 64 路  
聲音 1輸入 / 2輸出  
警報 16輸入 / 6輸出  
硬碟數量 8顆;共80TB  
回放碼流 8MP/4路;2MP/16路





# 大華 | 200萬網路型攝影機



星光級

	DH-IPC-HDW1230SN	DH-IPC-HFW1230SN	DH-IPC-HFW2231SN-S
畫素	2MP(1920×1080)	2MP(1920×1080)	2MP(1920×1080)
照度	0.01Lux	0.01Lux	0.002Lux
紅外線距離	30米	30米	30米
鏡頭	3.6 mm	3.6 mm	3.6 mm
聲音	N/A	N/A	N/A
防護等級	IP67	IP67	IP67



星光級 內建Mic



星光級 聲音/警報



暖光全彩 聲音/警報

	DH-IPC-HDW2231TN-AS	DH-IPC-HFW2231TN-AS	DH-IPC-HFW2239MN-AS-LED
畫素	2MP(1920×1080)	2MP(1920×1080)	2MP(1920×1080)
照度	0.002Lux	0.002Lux	0.0017Lux
紅外線距離	30米	80米	40米(LED)
鏡頭	3.6 mm	3.6/6/8 mm	3.6 mm
聲音	內建麥克風	1輸入 / 1輸出	1輸入 / 1輸出
警報	N/A	1輸入 / 1輸出	2輸入 / 2輸出
防護等級	IP67	IP67	IP67



星光級 聲音/警報 電控變焦

Wiz Sense



星光級 聲音/警報

Wiz Sense



星光級 聲音/警報

	DH-IPC-HFW2231TN-ZAS	DH-IPC-HDBW3241EN-AS	DH-IPC-HFW3241MN-AS-I2
畫素	2MP(1920×1080)	2MP(1920×1080)	2MP(1920×1080)
照度	0.002Lux	0.002Lux	0.002Lux
紅外線距離	60米	50米	80米
鏡頭	2.7~13.5 mm(電動)	3.6 mm	3.6 mm
聲音	1輸入 / 1輸出	1輸入 / 1輸出	1輸入 / 1輸出
警報	1輸入 / 1輸出	1輸入 / 1輸出	2輸入 / 2輸出
防護等級	IP67	IP67/IK10	IP67

大華

聲寶—晶睿—昇銳—可取—環名—創奇—周邊—

大華

聲實—晶睿—昇銳—可取—環名—創奇—周邊—



	DH-IPC-HDW1431SN	DH-IPC-HFW1431SN	DH-IPC-HFW2431S-S
畫素	4MP (2688×1520)	4MP (2688×1520)	4MP (2688×1520)
照度	0.08Lux	0.08Lux	0.008Lux
紅外線距離	30米	30米	30米
鏡頭	3.6 mm	3.6 mm	2.8/3.6 mm
聲音	N/A	N/A	N/A
警報	N/A	N/A	N/A
防護等級	IP67	IP67	IP67



內建Mic



聲音/警報 電控變焦



聲音/警報

	DH-IPC-HDW2431TN-AS	DH-IPC-HFW2431TN-ZAS	DH-IPC-HFW4431TN-S
畫素	4MP (2688×1520)	4MP (2688×1520)	4MP (2688×1520)
照度	0.008Lux	0.008Lux	0.03Lux
紅外線距離	30米	60米	80米
鏡頭	3.6 mm	2.7~13.5 mm (電動)	3.6/6 mm
聲音	內建麥克風	1輸入 / 1輸出	N/A
警報	N/A	1輸入 / 1輸出	N/A
防護等級	IP67	IP67	IP67

支援WI-FI



	DH-IPC-HFW1435S-W
畫素	4MP (2560×1440)
照度	0.9343Lux
紅外線距離	30米
鏡頭	3.6 mm
聲音	N/A
警報	N/A
防護等級	IP67



# 大華 | 500/800萬網路型攝影機



內建Mic

聲音/警報 電控變焦

## DH-IPC-HFW2531SN-S DH-IPC-HDW2531TN-AS DH-IPC-HFW2531TN-ZAS

畫素	5MP (2592×1944)	5MP (2592×1944)	5MP (2592×1944)
照度	0.008Lux	0.008Lux	0.008Lux
紅外線距離	30米	30米	60米
鏡頭	3.6 mm	3.6 mm	2.7~13.5 mm(電動)
聲音	N/A	內建麥克風	1輸入 / 1輸出
警報	N/A	N/A	1輸入 / 1輸出
防護等級	IP67	IP67	IP67

Wiz Sense



Wiz Sense



Wiz Sense



星光級 聲音/警報

星光級 內建Mic

聲音/警報

## DH-IPC-HDBW3541EN-AS DH-IPC-HFW3541EN-AS DH-IPC-EB5541N-AS

畫素	5MP (2592×1944)	5MP (2592×1944)	5MP (2592×1944)
照度	0.005Lux	0.005Lux	0.006Lux
紅外線距離	50米	50米	-
鏡頭	3.6 mm	3.6/6 mm	1.4 mm
聲音	1輸入 / 1輸出	內建麥克風; 1輸入/1輸出	1輸入 / 1輸出
警報	1輸入 / 1輸出	1輸入 / 1輸出	1輸入 / 1輸出
防護等級	IP67 / IK10	IP67	IP67 / IK10



內建Mic

聲音/警報 電控變焦

## DH-IPC-HFW2831SN-S DH-IPC-HDW2831TMN-AS DH-IPC-HFW2831TN-ZAS

畫素	8MP (3840×2160)	8MP (3840×2160)	8MP (3840×2160)
照度	0.009Lux	0.009Lux	0.008Lux
紅外線距離	30米	30米	60米
鏡頭	3.6 mm	3.6 mm	2.7~13.5 mm(電動)
聲音	N/A	內建麥克風	1輸入 / 1輸出
警報	N/A	N/A	1輸入 / 1輸出
防護等級	IP67	IP67	IP67

大華

聲實—晶睿—昇銳—可取—環名—創奇—周邊—

大華

聲實—晶睿—昇銳—可取—環名—創奇—周邊—



星光級  
聲音  
電控變焦



星光級  
內建Mic  
電控變焦



星光級  
聲音/警報  
電控變焦

	DH-SD1A203TN-GN	DH-SD29204UEN-GN	DH-SD42212TN-HN
畫素	2MP (1920×1080)	2MP (1920×1080)	2MP (1920×1080)
PTZ倍數	3倍	4倍	12倍
照度	0.005Lux	0.005Lux	0.005Lux
紅外線距離	15米	30米	N/A
鏡頭	2.7~8.1 mm(電動)	2.7~11 mm(電動)	5.3~64 mm(電動)
聲音	1輸入/1輸出 (Line)	內建麥克風	1輸入/1輸出
警報	N/A	N/A	2輸入/1輸出



星光級  
聲音/警報  
電控變焦



星光級  
聲音/警報  
電控變焦



星光級  
聲音/警報  
電控變焦

	DH-SD49212TN-HN	DH-SD49225XAN-HNR	DH-SD6CE225UN-HNI
畫素	2MP (1920×1080)	2MP (1920×1080)	2MP (1920×1080)
PTZ倍數	12倍	25倍	25倍
照度	0.005Lux	0.005Lux	0.005Lux
紅外線距離	100米	100米	200米
鏡頭	5.3~64 mm(電動)	4.8~120 mm(電動)	4.8~120 mm(電動)
聲音	1輸入/1輸出	1輸入/1輸出	1輸入/1輸出
警報	2輸入/1輸出	2輸入/1輸出	7輸入/2輸出



星光級  
聲音/警報  
電控變焦



星光級  
聲音/警報  
電控變焦

	DH-SD6CE230UN-HNI	DH-SD6CE445XAN-HNR
畫素	2MP (1920×1080)	4MP (2560×1440)
PTZ倍數	30倍	45倍
照度	0.005Lux	0.005Lux
紅外線距離	200米	250米
鏡頭	4.5~135 mm(電動)	3.95~177.75 mm(電動)
聲音	1輸入/1輸出	1輸入/1輸出
警報	7輸入/2輸出	7輸入/2輸出



## PoE網路交換器



**DH-PFS3006-4ET-60**  
4 Port PoE網路交換器



**DH-PFS3106-4P-60**  
4 Port PoE網路交換器



**DH-PFS3010-8ET-96**  
8 Port PoE網路交換器



**DH-PFS3110-8ET-96**  
8 Port PoE網路交換器



**DH-PFS4218-16GT-240**  
16 Port PoE網路交換器



**DH-PFS4218-16ET-240**  
16 Port PoE網路交換器



**DH-PFS4226-24GT-360**  
24 Port PoE網路交換器



**DH-PFS4226-24ET-360**  
24 Port PoE網路交換器

## 網路交換器



**DH-PFS3005-5GT**  
5 Port 網路交換器



**DH-PFS3008-8GT**  
8 Port 網路交換器



**DH-PFS3016-16GT**  
16 Port 網路交換器



**DH-PFS3024-24GT**  
24 Port 網路交換器

控制鍵盤



**DHI-NKB1000**  
快速球控制鍵盤

EoC同軸網路轉換器



**DH-LR1002-1ET**  
同軸網路轉換器-發射端  
PoE用



**DH-LR1002-1EC**  
同軸網路轉換器-接收端  
PoE用

麥克風



**DH-HAP120**  
收音麥克風



**DH-HAP201**  
收音麥克風



**DH-HAP320**  
收音麥克風



**MIC-1**  
麥克風條



**MIC-101A**  
麥克風片



**TON-102A**  
麥克風片





## 聲寶 | 500萬混合型主機



獨創 入侵通知  
PUSH VIDEO



關鍵影  
像凍結



事件影  
像通知

- 台灣大廠生產,採用台製晶片
- 支援 HDCVI、AHD、TVI、CVBS、IP 影像訊號輸入
- HDMI 與 VGA 影像輸出,最高支援4K
- 聲音 4 IN / 1 OUT, 警報 4 IN / 1 OUT

	DR-TWEX3-4	DR-TWEX3-8	DR-TWEX3-16
HD影像輸入	4 路	8 路	16 路
IP影像輸入*	2 路	2 路	2 路
聲音	4輸入/1輸出	4輸入/1輸出	4輸入/1輸出
警報	4輸入/1輸出	4輸入/1輸出	4輸入/1輸出
硬碟數量	10TB/單顆	10TB/單顆	20TB/兩顆

(\*為HD輸入切換IP輸入訊號格式,無額外擴充IP功能)

## 聲寶 | 200萬類比高清攝影機



VK-TW2C65H

2MP

- ◆ 畫素: 2MP(1920X1080)
- ◆ 照度: 0.1Lux
- ◆ 紅外線距離: 30米
- ◆ 鏡頭: 3.6 / 6 / 8 mm
- ◆ 防護等級: N/A



VK-TW2C66H

2MP

- ◆ 畫素: 2MP(1920X1080)
- ◆ 照度: 0.1Lux
- ◆ 紅外線距離: 30米
- ◆ 鏡頭: 3.6 / 6 / 8 mm
- ◆ 防護等級: IP67



VK-TW2A68HV

2MP

- ◆ 畫素: 2MP(1920X1080)
- ◆ 照度: 0.001Lux
- ◆ 紅外線距離: 80米
- ◆ 鏡頭: 2.8~12 mm(手調)
- ◆ 防護等級: IP67



Core+



4K影像顯示



支援RAID\*



CMS管理

- ◆ NDA Compliant 符合美國國防採購法
- ◆ 晶睿通訊Core+ 支援資安防護管理，可帶來更安全的使用環境
- ◆ 支援H.265/H.264、4K 解碼與本機顯示以提供清晰、真實的監控畫面
- ◆ RAID 0/1 組態可增添一層資料安全防護，不受硬碟機故障等偶發事件的影響
- ◆ 免費授權晶睿通訊VAST 2 CMS 管理功能，讓使用者輕鬆設定並管理監控系統

	ND9323P	ND9425P
影像輸入	8	16
警報	4輸入/1輸出	4輸入/1輸出
硬碟/總容量	2顆/16TB	2顆/16TB
PoE	內建8埠	內建16埠
擴充儲存	USB 3.0	USB 3.0



COMING SOON

FD9369/IB9369

### 智能移動偵測再進化

晶睿通訊的智能移動偵測能極為準確偵測人類活動，且自動忽略場景內的背景變化，可有效減少誤報事件。

提升人體偵測能力 | 場景狀態忽略 | 錯誤警報排除



NEW



NEW

	FD936R-H	FD9369	IB936R-H	IB9369
畫素	2MP(1920X1080)	2MP(1920X1080)	2MP(1920X1080)	2MP(1920X1080)
照度	0.065 Lux	0.08 Lux	0.065 Lux	0.1 Lux
紅外線距離	30米	30米	30米	30米
鏡頭	2.8mm	2.8mm	3.6mm	3.6mm
聲音	N/A	內建麥克風	N/A	內建麥克風
認證	通過台灣資安認證	-	通過台灣資安認證	-



# 晶睿 | PoE網路交換器

— 大華 — 聲寶

晶睿

昇銳 — 可取 — 環名 — 創奇 — 周邊 —



**AW-FET-060C-065**

## 非網管型 4路 PoE

- ◆ 4xPoE+2xFE RJ45 UTP
- ◆ 60W PoE總電源供應
- ◆ 4KV PoE突波保護
- ◆ EX模式可傳輸單一路250公尺 (10Mbps)



**AW-FGT-100D-120**

## 非網管型 8路 PoE

- ◆ 8xPoE+2xGE RJ45/SFP Combo
- ◆ 115W PoE總電源供應
- ◆ 6KV PoE突波保護
- ◆ EX模式可傳輸單一路250公尺 (10Mbps)



**AW-FGT-180D-250**

## 非網管型 16路 PoE

- ◆ 16xPoE+2xGE RJ45/SFP Combo
- ◆ 250W PoE總電源供應
- ◆ 6KV PoE突波保護
- ◆ EX模式可傳輸單一路250公尺 (10Mbps)



**AW-GEV-184B-250**

## 智慧網管型 16路 PoE

- ◆ 16xGE PoE+2xGE SFP
- ◆ 250W PoE總電源供應
- ◆ 6KV PoE突波保護
- ◆ 內建監控設備管理功能



**AW-FGT-260D-380**

## 非網管型 24路 PoE

- ◆ 24xPoE+2xGE RJ45/SFP Combo
- ◆ 370W PoE總電源供應
- ◆ 6KV PoE突波保護
- ◆ EX模式可傳輸單一路250公尺 (10Mbps)



**AW-GEV-264B-370**

## 智慧網管型 24路 PoE

- ◆ 24xGE PoE+2xGE SFP
- ◆ 370W PoE總電源供應
- ◆ 6KV PoE突波保護
- ◆ 內建監控設備管理功能





HS-HQ4311

HD影像輸入	4 路
IP影像輸入	4+2 路
聲音	4輸入 / 1輸出
警報	4輸入 / 1輸出
硬碟數量	1顆;共10TB



HS-HQ8311

HD影像輸入	8 路
IP影像輸入	8+4 路
聲音	8輸入 / 1輸出
警報	8輸入 / 2輸出
硬碟數量	1顆;共10TB



HS-HQ6321

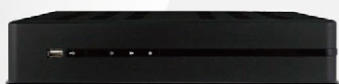
HD影像輸入	16 路
IP影像輸入	16+8 路
聲音	8輸入 / 1輸出
警報	16輸入 / 4輸出
硬碟數量	2顆;共20TB



— 大華 —  
— 聲寶 —  
— 晶睿 —

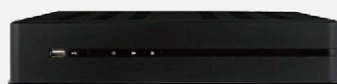
昇銳 — 可取

環名 —  
— 創奇 —  
— 周邊 —



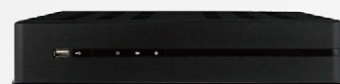
HDR-KMQ-0428EU-K

HD影像輸入	4 路
IP影像輸入	4 路
聲音	4輸入 / 1輸出
警報	N/A
硬碟數量	1顆;共10TB



HDR-KMQ-0828EU-K

HD影像輸入	8 路
IP影像輸入	8 路
聲音	4輸入 / 1輸出
警報	N/A
硬碟數量	1顆;共10TB



HDR-KMH-1628EU-PM01

HD影像輸入	16 路
IP影像輸入	16 路
聲音	1輸入 / 1輸出
警報	N/A
硬碟數量	1顆;共10TB



HDR-KMH-1628EU-PL01

HD影像輸入	16 路
IP影像輸入	16 路
聲音	1輸入 / 1輸出
警報	N/A
硬碟數量	2顆;共20TB





# 環名 | 200萬類比高清主機



HM-45L

HD影像輸入 4 路  
 IP影像輸入 N/A  
 聲音 4輸入 / 1輸出  
 警報 N/A  
 硬碟數量 1顆;共16TB

4 CH 1 硬碟



HM-85L

HD影像輸入 8 路  
 IP影像輸入 N/A  
 聲音 4輸入 / 1輸出  
 警報 N/A  
 硬碟數量 1顆;共16TB

8 CH 1 硬碟



HM-165L

HD影像輸入 16 路  
 IP影像輸入 N/A  
 聲音 2輸入 / 1輸出  
 警報 N/A  
 硬碟數量 1顆;共16TB

16 CH 1 硬碟



HM-45D

HD影像輸入 4 路  
 IP影像輸入 N/A  
 聲音 4輸入 / 1輸出  
 警報 4輸入 / 1輸出  
 硬碟數量 2顆;共32TB

4 CH 警報 2 硬碟



HM-85D

HD影像輸入 8 路  
 IP影像輸入 N/A  
 聲音 4輸入 / 1輸出  
 警報 8輸入 / 1輸出  
 硬碟數量 2顆;共32TB

8 CH 警報 2 硬碟



HM-165D

HD影像輸入 16 路  
 IP影像輸入 N/A  
 聲音 6輸入 / 1輸出  
 警報 16輸入 / 1輸出  
 硬碟數量 2顆;共32TB

16 CH 警報 2 硬碟

— 大華 — 聲寶 — 晶睿 — 昇銳 — 可取

環名

創奇 — 周邊 —



暖光全彩

	CM-D2010S	CM-D2185M	CM-F2182M-WL
畫素	2MP(1920×1080)	2MP(1920×1080)	2MP(1920×1080)
照度	0.001Lux	0.001Lux	0.001Lux
紅外線距離	15米	15米	20米(LED)
鏡頭	4/6/8 mm	4/6 mm	4 mm
聲音	N/A	N/A	N/A
防護等級	-	-	IP66



	CM-F2514N	CM-F2588N	CM-F2033S
畫素	2MP(1920×1080)	2MP(1920×1080)	2MP(1920×1080)
照度	0.01Lux	0.01Lux	0.001Lux
紅外線距離	20米	30米	30米
鏡頭	4 mm	4/6/8 mm	4/6/8 mm
聲音	N/A	N/A	N/A
防護等級	IP66	IP66	-



電控變焦

	CM-F2180M	CM-F2524N	CM-F2041SV2-AF
畫素	2MP(1920×1080)	2MP(1920×1080)	2MP(1920×1080)
照度	0.001Lux	0.01Lux	0.0001Lux
紅外線距離	30米	40米	30米
鏡頭	4/6/8 mm	4 mm	2.8~12 mm(電動)
聲音	N/A	N/A	N/A
防護等級	IP66	IP66	IP66





手動變焦

	CM-F2000S	CM-F2188M	CM-F2000SV2
畫素	2MP(1920×1080)	2MP(1920×1080)	2MP(1920×1080)
照度	0.001Lux	0.001Lux	0.001Lux
紅外線距離	80米	60米	80米
鏡頭	4/6/8 mm	4/6/8 mm	2.8~12 mm(手動)
聲音	N/A	N/A	N/A
防護等級	IP67	IP67	IP67



手動變焦

手動變焦

	CM-F2000SV6	CM-F2188MV2
畫素	2MP(1920×1080)	2MP(1920×1080)
照度	0.001Lux	0.001Lux
紅外線距離	80米	60米
鏡頭	6~60 mm(手動)	2.8~12 mm(手動)
聲音	N/A	N/A
防護等級	IP67	IP67

## 創奇 | 500萬高清類比攝影機



手動變焦

	CM-D5010S	CM-F5033S	CM-F5000SV2
畫素	5MP(2560×1920)	5MP(2560×1920)	5MP(2560×1920)
照度	0.001Lux	0.001Lux	0.001Lux
紅外線距離	15米	30米	80米
鏡頭	4/6 mm	4/6/8 mm	2.8~12 mm(手動)
聲音	N/A	N/A	N/A
防護等級	-	IP66	IP67



內建mic

**HCL-AN-8862/AHD200W**
**方型針孔攝影機**

畫素	2MP(1920×1080)
照度	0.1Lux
紅外線距離	N/A
鏡頭	3.7 mm
聲音	內建麥克風
防護等級	-



內建mic

**HCL-AN-8863LI/AHD200W**
**螺絲型針孔攝影機**

畫素	2MP(1920×1080)
照度	0.1Lux
紅外線距離	N/A
鏡頭	3.7 mm
聲音	內建麥克風
防護等級	-



內建mic

**HCL-AN-8893LED**
**不可見光針孔攝影機**

畫素	2MP(1920×1080)
照度	0.05Lux
紅外線距離	不可見光紅外線
鏡頭	6 mm
聲音	內建麥克風
防護等級	-


**HCL-4294**
**偽裝熱感型攝影機**

畫素	2MP(1920×1080)
照度	0.01Lux
紅外線距離	不可見光紅外線
鏡頭	3.7 mm
聲音	N/A
防護等級	-


**TON-AHD207H**
**偵煙型攝影機**

畫素	2MP(1920×1080)
照度	0.01Lux
紅外線距離	N/A
鏡頭	3.7 mm
聲音	N/A
防護等級	-


**TON-AHD201H**
**針孔豆干型攝影機**

畫素	2MP(1920×1080)
照度	0.01Lux
紅外線距離	N/A
鏡頭	3.7 mm
聲音	N/A
防護等級	-


**TON-AHD206H**
**魚眼豆干型攝影機**

畫素	2MP(1920×1080)
照度	0.01Lux
紅外線距離	N/A
鏡頭	2.8/3.6/6 mm
聲音	N/A
防護等級	-



# 創奇 | 特殊型高清類比攝影機



**CM-F2355**  
**360度全景**

畫素	2MP (1920×1080)
照度	0.01Lux
紅外線距離	20米
鏡頭	1.8mm
聲音	N/A
防護等級	IP66



**CM-F5355**  
**360度全景**

畫素	5MP (2560×1920)
照度	0.1Lux
紅外線距離	20米
鏡頭	1.8mm
聲音	N/A
防護等級	IP66



**CM-D2216S**  
**360度全景**

畫素	2MP (1920×1080)
照度	0.01Lux
紅外線距離	15米
鏡頭	1.8 mm
聲音	N/A
防護等級	-



**CM-D5216S**  
**360度全景**

畫素	5MP (2560×1920)
照度	0.01Lux
紅外線距離	15米
鏡頭	1.8 mm
聲音	N/A
防護等級	-



**CM-AL8911-HDV2**  
**智能雙鑑偵測**

畫素	2MP (1920×1080)
照度	0.001Lux
紅外線距離	15米
鏡頭	3.6 mm
聲音	N/A
防護等級	-



**CAS-K5S37GM7DN2A**  
**照車牌**

畫素	2MP (1920×1080)
照度	0.01Lux
紅外線距離	車牌25米
鏡頭	5~50 mm(手動)
聲音	N/A
防護等級	IP66

手動變焦



**TON-999AHD**  
**照車牌**

畫素	2MP (1920×1080)
照度	0.001Lux
紅外線距離	車牌25米
鏡頭	5~50 mm(手動)
聲音	N/A
防護等級	IP66

手動變焦



**VDI-AHD200CICV**  
**車載用**

畫素	2MP (1920×1080)
照度	0.01Lux
紅外線距離	10米
鏡頭	2.8/3.6 mm
聲音	N/A
防護等級	IP68



**VDI-AHD206CICV**  
**車載用**

畫素	2MP (1920×1080)
照度	0.01Lux
紅外線距離	10米
鏡頭	2.8/3.6 mm
聲音	N/A
防護等級	IP66

— 大華 — 聲寶 — 晶睿 — 昇銳 — 可取 — 環名 — 創奇 — 周邊 —

## 延伸器



**LKV372PRO**  
HDMI網路延伸器  
-60米(CAT6)



**LKV373A-4.0**  
HDMI網路延伸器  
-120米(CAT6)



**SL-015-100IR-KVM**  
HDMI 延伸器與KVM傳輸  
-100米(CAT6)



**VE01H**  
VGA延伸器-70米



**TL-C5-V300**  
VGA延伸器-300米

## 放大器



**TON-HD02**  
1進2出HDMI分配放大器



**HY-104VHD**  
1進4出高清類比分  
配放大器



**HY-408VDP**  
4進8出高清類比分  
配放大器

## 轉換器



**HY-816VHD**  
8進16出高清類比  
分配放大器



**HY-1632VDP**  
16進32出高清類比  
分配放大器



**CM-HD011**  
AHD/CVI/TVI/5MP轉  
HDMI/VGA/AV轉換器

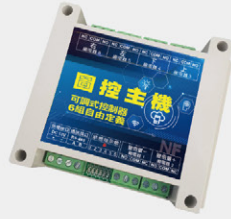


## 控制器



### DA-301PC

遠端控制器(捲門/開關/電鎖...)  
3組繼電器(需定義同一種)



### CM-906HN

遠端控制器(捲門/開關/電鎖...)  
6組繼電器(可自定義)



### HCL-SP-020-3A

AC電源保護器  
(僅適用110V)

## 測試螢幕



### HBS-3600T PLUS

7吋4合1 800萬  
測試工程寶



### HD-6800ACT

5吋4合1 多功能  
測試工程寶



### HBS-5100P

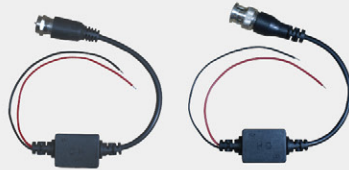
5吋4合1 網路型  
測試工程寶

## 絞線



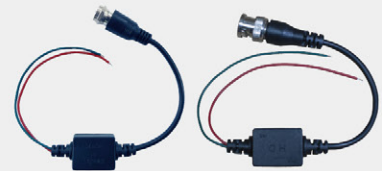
### DH-PFM800-4K

4K絞線傳輸器



### HCL-F / HCL-BNC

8MP高清雙絞線傳輸器  
-紅黑線



### HCL-F-5MP / HCL-BNC-5MP

5MP抗干擾絞線  
-紅綠線



### HCL-SR-1001TF-HD / HCL-SR-1001R-HD

AHD絞線放大器，  
T-發射端 R-接收端

## 網路線



大同  
Cat5e 網路線



大同  
Cat.6 網路線

## 線材



**LINE-HDMI-1.5M/3M/  
5M/10M/15M/20M/30M**  
HDMI線



**MS-1.5M/3M/5M/  
10M/15M/20M/30M**  
高清懶人線



**TON-9168B-10M/  
20M/30M**  
高清懶人線



**LINE-DC-M/F**  
DC紅黑線，公-M、母-F



**LINE-11**  
AC雙頭母頭線

## 迴轉台



**CM-1100**  
室內水平迴轉台



**TS-P01A**  
室外水平迴轉台

## 感應燈



**LC-20WS**  
自動感應燈(20W)  
白光LED 140度

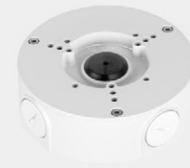
## 防水盒



**DH-PFA121**  
方形鋁合金防水盒-4孔  
13.4(長)×13.4(寬)×5.6(高)cm



**DH-PFA122**  
方形鋁合金防水盒-3孔  
13.4(長)×13.4(寬)×5.6(高)cm



**DH-PFA130-E**  
圓形鋁合金防水盒  
12.4(Φ)×4.1(高)cm



**CM032**  
圓型防水盒(白/黑)  
14.9(Ø)×6.4(高)cm



**CM033**  
方型防水盒(白/黑/灰)  
13.8(長)×12.8(寬)×6.8(高)cm



**YK-89-1**  
基本型防水盒  
14.7(長)×10.5(寬)×4.4(高)cm



**LINE-20**  
小型集線盒  
12cm(長)×10(寬)×5(高)cm



**LINE-21**  
中型集線盒  
14.8(長)×9.8(寬)×7(高)cm



**LINE-22**  
中型防水盒  
14.8(長)×9.8(寬)×7.5(高)cm



### 支架、墊片



**CM029**  
隔離墊片 (白)  
11.9(Ø)×1.2(高)cm



**GL-224C**  
攝影機延伸支架  
30~42cm



**GL-224D**  
攝影機延伸支架  
60~102cm



**CI-801**  
防護罩專用支架  
29.4(長)×10(底高)×8.4(底寬)cm



**GL-212**  
短支架 (白 / 黑)  
12(高)×8(底Ø)cm



**GL-215**  
天花板支架  
35(長)×18(寬)cm



**GL-217**  
電線桿支架  
45cm



**GL-218**  
路燈支架  
10.5~14.5cm



**GL-218A**  
路燈支架  
17(長)×11.3(高)×20(寬)cm

### 硬碟品牌



**WD**



**TOSHIBA**



**SEAGATE**



## SIP雲端系統架構建置介紹

SIP可算是透過共同協定機制，讓設備藉由網路串連的系統，能讓設備進行整合與連動，擺脫傳統設備需要一個口令、一個動作的操作模式，可增進設備維運管理的便利性。



## 產品類別

室內機與門口機相互呼應，以影像紀錄模式，打造居家安全管理與防護機制！



DHI-VTH2421F-P  
多功能對講室內機



DHI-VTH5221D  
多功能對講室內機



DHI-VTO6531H  
大樓型門口機



DHI-VTO2211G-P  
別墅型門口機



安全，是追求生活的品質與態度

身為大家的「安全設備守護者」，堅持嚴選品質優良與穩定的廠牌帶給消費者，並以服務創造價值成就我們的目標。



[www.cm-cctv.com.tw](http://www.cm-cctv.com.tw)

## 服務據點

台中總公司

407台中市西屯區馬龍潭路103號 | 04-2250-6666

新竹分公司

302新竹縣竹北市華興街300號 | 03-551-0405

嘉義分公司

600嘉義市西區友竹街96號1樓 | 05-233-5585

台南分公司

704台南市北區和緯路一段86巷52號 | 06-281-6980

高雄分公司

802高雄市苓雅區文昌路61號 | 07-740-8806

