



**SURVEILLANCE
EQUIPMENT AND
SECURITY SYSTEM**

全方位監控系統採購指南

創奇的服務與理念

Company services and concept

安全是追求生活的品質與態度

身為大家的安全設備守護者，堅持嚴選品質優良與穩定的廠牌帶給消費者，並以永續服務創造價值成就我們的目標。

嚴選保證 服務為本，產品為質；共創安全、安心的未來！

專業服務團隊

產品是我們的核心，服務將是我們的價值，檢驗把關到使用諮詢，一條龍的安心服務計畫。

提供最好的產品

我們堅信「適合才是最好的選擇」，針對環境需求提出適當的品牌與價格，是我們為您服務的價值。

完善的保固服務

我們深知，安全無期限！為您提出最佳的保固、定期檢修、障礙排除方案是我們的責任。

產品項目 Our products



專業監控
主機



攝影機



門禁及
智慧門鎖



影視對講



人臉

卡片

密碼



CM-AI4213A-W

網路型人臉辨識門禁卡機

- ▲ 螢幕：4.3吋TFT觸控螢幕
- ▲ 解析度：480(H)×272(V)
- ▲ 三合一：人臉/卡片/密碼
- ▲ 支援QR Cord掃描解鎖功能
- ▲ 人員管理：一般/訪客/VIP/巡邏/
黑名單/脅迫(卡)
- ▲ 生物活體偵測、口罩偵測
- ▲ 儲存數量：
人臉/密碼/用戶(各):3,000 筆
卡片:5,000筆;記錄:300,000 筆

門禁與考勤整合

打造更多元的



影像紀錄



進出管理





指紋

人臉

卡片

密碼



人臉

卡片

密碼



CM-AI7214S-PW

網路型人臉辨識門禁卡機

- ▲ 螢幕：4.3吋TFT觸控螢幕
- ▲ 解析度：272(H)×480(V)
- ▲ 四合一：指紋/人臉/卡片/密碼
- ▲ 支援QR Cord掃描解鎖功能
- ▲ 人員管理：一般/訪客/VIP/巡邏/黑名單/脅迫(卡、指紋)
- ▲ 生物活體偵測、口罩偵測
- ▲ 儲存數量：
人臉/指紋/密碼/用戶(各)：6,000 筆
卡片：10,000 筆；記錄：300,000 筆



CM-AI7213S-PW

網路型人臉辨識門禁卡機

- ▲ 螢幕：4.3吋TFT觸控螢幕
- ▲ 解析度：272(H)×480(V)
- ▲ 三合一：人臉/卡片/密碼
- ▲ 支援QR Cord掃描解鎖功能
- ▲ 人員管理：一般/訪客/VIP/巡邏/黑名單/脅迫(卡)
- ▲ 生物活體偵測、口罩偵測
- ▲ 儲存數量：
人臉/密碼/用戶(各)：6,000 筆
卡片：10,000 筆；記錄：300,000 筆

周邊



CM-AM200



卡片收集讀取器



CM-AM302



指紋收集讀取器

應用方案



出勤狀態



指紋

卡片

密碼



CM-AI3212H-W

網路型指紋門禁卡機

- ▲ 觸控鍵盤和LCD螢幕顯示
- ▲ 三合一：指紋/卡片/密碼
- ▲ 人員管理：一般/訪客/VIP/巡邏/黑名單/脅迫
- ▲ 儲存數量：
卡片/密碼(各)：30,000 筆
指紋：3,000 筆
記錄：150,000 筆
- ▲ 介面：門磁/開門按鈕/警報/門鎖/門鈴/RJ45/Wiegand/RS485



人臉

卡片

密碼



CM-AI2201A

網路型液晶門禁卡機

- ▲ 觸控鍵盤和LCD螢幕顯示
- ▲ 二合一：卡片/密碼
- ▲ 人員管理：一般/訪客/VIP/巡邏/黑名單/脅迫
- ▲ 儲存數量：
卡片：30,000 筆
記錄：150,000 筆
- ▲ 介面：門磁/開門按鈕/警報/門鎖/門鈴/RJ45/Wiegand/RS485



	CM-TWX6104HS	CM-TWX6108HS	CM-TWX6116HS	CM-TWX6232AN
影像輸入(HD/IP)	4 路 / 4+2 路	8 路 / 8+4 路	16 路 / 16+8 路	32 路 / 32 路
聲音	1輸入 / 1輸出	1輸入 / 1輸出	1輸入 / 1輸出	1輸入 / 1輸出
警報	N/A	N/A	N/A	N/A
硬碟數量	1顆;共16TB	1顆;共16TB	1顆;共16TB	2顆;共32TB
監看/錄影	5MP/2MP	5MP/2MP	5MP/2MP	5MP/2MP



	CM-TWM6104QI-M2S	CM-TWM6108QI-M2S	CM-TWM6116QI-M2S	CM-TWM6216QI-M2S
影像輸入(HD/IP)	4 路 / 4+1 路	8 路 / 8+2 路	16 路 / 16+2 路	16 路 / 16+2 路
聲音	1輸入/1輸出	1輸入/1輸出	1輸入/1輸出	1輸入/1輸出
警報	N/A	N/A	N/A	N/A
硬碟數量	1顆;共10TB	1顆;共10TB	1顆;共10TB	2顆;共20TB
監看/錄影	5MP/2MP	5MP/2MP	5MP/2MP	5MP/2MP



	CM-TWX6104HE	CM-TWX6108HE	CM-TWX6116HE	CM-TWX6216A
影像輸入(HD/IP)	4 路 / 4+2 路	8 路 / 8+4 路	16 路 / 16+8 路	16 路 / 16+8 路
聲音	4輸入 / 1輸出	8輸入 / 1輸出	16輸入 / 1輸出	4輸入 / 1輸出
警報	8輸入 / 3輸出	8輸入 / 3輸出	16輸入 / 3輸出	16輸入 / 3輸出
硬碟數量	1顆;共16TB	1顆;共16TB	1顆;共16TB	2顆;共32TB
監看/錄影	5MP/2MP	5MP/2MP	5MP/2MP	5MP/2MP



	CM-TWX6416L	CM-TWX6816S	CM-TWX6432L	CM-TWX6832S
影像輸入(HD/IP)	16 路 / 16+8 路	16 路 / 16+8 路	32 路 / 32 路	32 路 / 32 路
聲音	4輸入 / 1輸出	16輸入 / 1輸出	4輸入 / 1輸出	16輸入 / 1輸出
警報	16輸入 / 6輸出	16輸入 / 6輸出	16輸入 / 6輸出	16輸入 / 6輸出
硬碟數量	4顆;共64TB	8顆;共128TB	4顆;共64TB	8顆;共128TB
監看/錄影	5MP/2MP	5MP/2MP	5MP/2MP	5MP/2MP



	CM-TWX6104HS-4KL	CM-TWX6108HS-4KL	CM-TWX6116H-4KL	CM-TWX6216AN-4KL
影像輸入(HD/IP)	4 路 / 4+4 路	8 路 / 8+8 路	16 路 / 16+16 路	16 路 / 16+16 路
聲音	1輸入 / 1輸出	1輸入 / 1輸出	1輸入 / 1輸出	1輸入 / 1輸出
警報	N/A	N/A	N/A	N/A
硬碟數量	1顆;共16TB	1顆;共16TB	1顆;共16TB	2顆;共32TB
監看/錄影	8MP/8MP	8MP/8MP	8MP/8MP	8MP/8MP



	CM-TWX6104HE-4K	CM-TWX6108HE-4KL	CM-TWX6116HE-4KL	CM-TWX6216A-4KL
影像輸入(HD/IP)	4 路 / 4+4 路	8 路 / 8+8 路	16 路 / 16+16 路	16 路 / 16+16 路
聲音	4輸入 / 1輸出	8輸入 / 1輸出	16輸入 / 1輸出	4輸入 / 1輸出
警報	8輸入 / 3輸出	8輸入 / 3輸出	16輸入 / 3輸出	16輸入 / 3輸出
硬碟數量	1顆;共16TB	1顆;共16TB	1顆;共16TB	2顆;共32TB
監看/錄影	8MP/8MP	8MP/8MP	8MP/8MP	8MP/8MP



	CM-TWX6416L-4KL	CM-TWX6816S-4KL	CM-TWX6432L-4KL	CM-TWX6832S-4KL
影像輸入(HD/IP)	16 路 / 16+16 路	16 路 / 16+16 路	32 路 / 32 路	32 路 / 32 路
聲音	4輸入 / 1輸出	16輸入 / 1輸出	4輸入 / 1輸出	16輸入 / 1輸出
警報	16輸入 / 6輸出	16輸入 / 6輸出	16輸入 / 6輸出	16輸入 / 6輸出
硬碟數量	4硬碟;共64TB	8硬碟;共128TB	4顆;共64TB	8顆;共128TB
監看/錄影	8MP/8MP	8MP/8MP	8MP/8MP	8MP/8MP



	CM-D2010S	CM-TF1261E-EX	CM-TD1267E-EXM	CM-F2100M
畫素	2MP(1920X1080)	2MP(1920X1080)	2MP(1920X1080)	2MP(1920X1080)
紅外線距離	15米	20米	20米	30米
鏡頭	4/6/8 mm	2.8/3.6 mm	2.8/3.6 mm	4/6/8 mm
防護等級	-	IP66	IP66	-



	CM-F2180M	CM-F2033S	CM-CF2200M-I2	CM-TF1261E-A
畫素	2MP(1920X1080)	2MP(1920X1080)	2MP(1920X1080)	2MP(1920X1080)
紅外線距離	30米	30米	80米	30米
鏡頭	2.8/4/6/8 mm	2.8/4/6/8mm	3.6/6/8mm	2.8/3.6mm
防護等級	IP66	IP66	IP67	IP67



	CM-CF2200T-A	CM-CF2231CM-A	CM-CD2200TLMQ-A	CM-TD1267E-MA
畫素	2MP(1920X1080)	2MP(1920X1080)	2MP(1920X1080)	2MP(1920X1080)
紅外線距離	30米	30米	30米	30米
鏡頭	2.8/3.6/6mm	2.8/3.6 mm	2.8/3.6 mm	2.8/3.6 mm
防護等級	IP67	IP67	IP67	IP67



	CM-CF2231TM-I8-A	CM-F2188MV2	CM-F2000SV2	CM-CF2231R-Z-A
畫素	2MP(1920X1080)	2MP(1920X1080)	2MP(1920X1080)	2MP(1920X1080)
紅外線距離	80米	60米	80米	80米
鏡頭	2.8/3.6/6/8 mm	2.8~12mm(手動)	2.8~12mm(手動)	2.7~12mm(電動)
防護等級	IP67	IP67	IP67	IP67

CVI



內建Mic



內建Mic



內建Mic

	CM-CF2500T-A	CM-CF2500D	CM-CF2500CM-A	CM-CD2500TLMQ-A
畫素	5MP(2592X1944)	5MP(2880X1620)	5MP(2880X1620)	5MP(2880X1620)
紅外線距離	30米	80米	30米	30米
鏡頭	2.8/3.6/6mm	3.6/6 /8mm	2.8/3.6mm	2.8/3.6 mm
防護等級	IP67	IP67	IP67	IP67

CVI



內建Mic



內建Mic



內建Mic



內建Mic

	CM-CF3501E-A	CM-CF3501T-I8-A	CM-CF3501TU-A	CM-CD3501TMQ-A
畫素	5MP(2880X1620)	5MP(2592X1944)	5MP(2880X1620)	5MP(2880X1620)
紅外線距離	40米	80米	80米	80米
鏡頭	2.8/3.6/6 mm	2.8/3.6/6 /8mm	3.6/6 /8mm	2.8/3.6/6/mm
防護等級	IP67	IP67	IP67	IP67

CVI



內建Mic



內建Mic



內建Mic

	CM-CDB2500R-Z	CM-CF2500R-Z-IRE6-A	CM-CF3501TU-Z-A
畫素	5MP(2880X1620)	5MP(2880X1620)	5MP(2880X1620)
紅外線距離	30米	60米	80米
鏡頭	2.7~12 mm(電動)	2.7~12 mm(電動)	2.7~13.5 mm(電動)
防護等級	IP67 / IK10	IP67	IP67



內建Mic



內建Mic



	CM-F5033S	CM-TF1561E-A	CM-TD1567E-MA	CM-F5000SV2
畫素	5MP(2560X1920)	5MP(2560X1944)	5MP(2560X1944)	5MP(2560X1920)
紅外線距離	30米	30米	30米	80米
鏡頭	4/6/8 mm	3.6 mm	3.6 mm	2.8~12 mm(手動)
防護等級	IP66	IP67	IP67	IP67



內建Mic



內建Mic



內建Mic



內建Mic

	CM-CF2801T-A	CM-CF3802E-A	CM-CD3802T-A	CM-CF3802TU-Z-A
畫素	8MP(3840X2160)	8MP(3840X2160)	8MP(3840X2160)	8MP(3840X2160)
紅外線距離	30米	40米	50米	80米
鏡頭	2.8/3.6/6 mm	2.8/3.6 /6mm	2.8/3.6/6 mm	2.7~13.5mm(電動)
防護等級	IP67	IP67	IP67	IP67

快速球



	CM-CSD32204-GC-LB	CM-CSD52215-HC-LA	CM-CSD59225-HC-LA
畫素	2MP(1920X1080)	2MP(1920X1080)	2MP(1920X1080)
PTZ倍數	4倍	15倍	25倍
紅外線距離	N/A	N/A	100米
鏡頭	2.7~11mm(電動)	5~75mm(電動)	4.8~120mm(電動)
防護等級	IP66 / IK10	IP66 / IK10	IP66

暖光/雙光



內建Mic



內建Mic



內建Mic



內建Mic

	CM-CF2239T-A-LED	CM-CF3249TU-A-LED	CM-CF2509T-A-LED	CM-CF2239TM-IL-A
畫素	2MP(1920X1080)	2MP(1920X1080)	5MP(2880X1620)	2MP(1920X1080)
暖光LED距離	20米	60米	20米	40米/40米
鏡頭	2.8/3.6mm	2.8/3.6/6mm	2.8/3.6mm	2.8/3.6mm
防護等級	IP67	IP67	IP67	IP67

雙光



內建Mic



內建Mic



內建Mic



內建Mic

	CM-CD2239T-IL-A	CM-CF2509TLM-IL-A	CM-CD2509T-IL-A	CM-CF2509TH-A-PV
畫素	2MP(1920X1080)	5MP(2880X1620)	5MP(2880X1620)	5MP(2880X1620)
紅外線/暖光距離	40米/40米	40米/40米	40米/40米	40米/40米
鏡頭	2.8/3.6mm	2.8/3.6mm	2.8/3.6mm	2.8/3.6mm
防護等級	IP67	IP67	IP67	IP67



方型針孔攝影機



螺絲型針孔攝影機



迷你針孔攝影機



偽裝熱感型攝影機

	HCL-AN-8862B or D	HCL-AN-8863LI	HCL-AN-8893LED	HCL-4294
畫素	2MP(1920X1080)	2MP(1920X1080)	2MP(1920X1080)	2MP(1920X1080)
紅外線距離	N/A	N/A	不可見光紅外線	不可見光紅外線
鏡頭	3.7 mm	3.7 mm	3.7 mm	3.7mm
防護等級	-	-	-	-



偵煙型攝影機



針孔豆干型攝影機



魚眼豆干型攝影機



180度環景式

	TON-AHD207H	TON-AHD201H	TON-AHD206H	CM-F2530-BR
畫素	2MP(1920X1080)	2MP(1920X1080)	2MP(1920X1080)	2MP(1936X1096)
紅外線距離	N/A	N/A	N/A	15米
鏡頭	3.7 mm	3.7 mm	2.8/3.6/6 mm	1.8 mm
防護等級	-	-	-	IP67



180度環景式



180度環景式



180度環景式



360度全景式

	CM-D2530-BR	CM-F5530-BR	CM-D5530-BR	CM-D2216S
畫素	2MP(1936X1096)	5MP(2592X1944)	5MP(2592X1944)	2MP(1920X1080)
紅外線距離	10米	15米	10米	15米
鏡頭	1.8 mm	1.8 mm	1.8 mm	1.8 mm
防護等級	IP67	IP67	IP67	-



360度全景式



魚眼全景攝影機



照車牌



照車牌

	CM-D5216S	CM-CE3501	CAH-K5S37GM7DN2A	TON-999AHD
畫素	5MP(2560X1920)	5MP(2880X1620)	2MP(1920X1080)	2MP(1920X1080)
紅外線距離	20米	10米	車牌25米/車60米	車牌25米/車60米
鏡頭	1.8 mm	1.4 mm	5~50 mm(手動)	5~50 mm(手動)
防護等級	-	-	IP68	IP66



	CM-TWN5104HS-4KS2/L	CM-TWN5108HS-4KS2/L	CM-TWN5208-4KS2/L	CM-TWN5216-4KS2/L
影像輸入(HD/IP)	4 路	8 路	8 路	16 路
聲音	1輸入 / 1輸出	1輸入 / 1輸出	1輸入 / 1輸出	1輸入 / 1輸出
警報	N/A	N/A	4輸入 / 2輸出	4輸入 / 2輸出
硬碟數量	1顆;共16TB	1顆;共16TB	2顆;共32TB	2顆;共32TB
監看/錄影	8MP/8MP	8MP/8MP	8MP/8MP	8MP/8MP



	CM-TWN5232-4KS2/L	CM-TWN6208-EI	CM-TWN6216-EI	CM-TWN6232-EI
影像輸入(HD/IP)	32 路	8 路	16 路	32 路
聲音	1輸入 / 1輸出	1輸入 / 1輸出	1輸入 / 1輸出	1輸入 / 1輸出
警報	4輸入 / 2輸出	4輸入 / 2輸出	4輸入 / 2輸出	4輸入 / 2輸出
硬碟數量	2顆;共32TB	2顆;共32TB	2顆;共32TB	2顆;共32TB
監看/錄影	8MP/8MP	12MP/8MP	12MP/8MP	12MP/8MP



	CM-TWN6416-EI	CM-TWN6432-EI	CM-TWN6464-EI	CM-TWN6816-EI
影像輸入(HD/IP)	16 路	32 路	64 路	16 路
聲音	1輸入 / 2輸出	1輸入 / 2輸出	1輸入 / 2輸出	1輸入 / 2輸出
警報	16輸入 / 6輸出	16輸入 / 6輸出	16輸入 / 6輸出	16輸入 / 6輸出
硬碟數量	4顆;共64TB	4顆;共64TB	4顆;共64TB	8顆;共128TB
監看/錄影	12MP/8MP	12MP/8MP	12MP/8MP	12MP/8MP



	CM-TWN6832-EI	CM-TWN6864-EI
影像輸入(HD/IP)	32 路	64 路
聲音	1輸入 / 2輸出	1輸入 / 2輸出
警報	16輸入 / 6輸出	16輸入 / 6輸出
硬碟數量	8顆;共128TB	8顆;共128TB
監看/錄影	12MP/8MP	12MP/8MP



非網管型4路PoE



非網管型8路PoE



非網管型4路PoE

	CM-SW4006-4ET-60	CM-SW4010-8ET-96	CM-SW4106-4ET-60
說明	4xFE PoE+2xFE RJ45	8xFE PoE+2xFE RJ45	4xFE PoE+1xGE RJ45 /SFP Combo
	每埠最大30W，電源總功率60W	每埠最大30W，電源總功率96W	每埠最大30W，電源總功率60W
	背板頻寬1.8Gbps	背板頻寬7.6Gbps	背板頻寬6.8Gbps
	靜電防護8KV	靜電防護8KV	靜電防護8KV
	防雷保護2KV	防雷保護4KV	防雷保護4KV



非網管型8路PoE



非網管型16路PoE



非網管型32路PoE

	CM-SW4110-8ET-96	CM-SW5218-16ET-240	CM-SW5226-24ET-360
說明	8xFE PoE+1xGE RJ45 /SFP Combo	16xFE PoE+2xGE RJ45 /SFP Combo	24xFE PoE+2xGE RJ45 /SFP Combo
	每埠最大30W，電源總功率96W	每埠最大30W，電源總功率240W	每埠最大30W，電源總功率360W
	背板頻寬7.8Gbps	背板頻寬8.8Gbps	背板頻寬8.8Gbps
	靜電防護8KV	靜電防護8KV	靜電防護8KV
	防雷保護4KV	防雷保護4KV	防雷保護4KV



網管型16路Giga PoE



網管型24路Giga PoE

	CM-SW5218-16GT-230	CM-SW5226-24GT-370
說明	16xGE PoE+2xGE SFP	24xGE PoE+2xGE RJ45 /SFP Combo
	每埠最大30W，電源總功率230W	每埠最大30W，電源總功率370W
	背板頻寬52Gbps	背板頻寬56Gbps
	靜電防護8KV	靜電防護8KV
	防雷保護6KV	防雷保護6KV



	CM-IPF1201CD3E	CM-IPF2230S	CM-IPD2230S	CM-IPD1231CD3E
畫素	2MP(1920X1080)	2MP(1920X1080)	2MP(1920X1080)	2MP(1920X1080)
紅外線距離	30米	30米	30米	30米
鏡頭	2.8/4 mm	2.8/3.6 mm	2.8/3.6 mm	4 mm
防護等級	IP67	IP67	IP67	IP67



	CM-IPF1201CD3-FA	CM-IPF2230S-A	CM-IPF3201CD3-A	CM-IPF3230S-SA
畫素	2MP(1920X1080)	2MP(1920X1080)	2MP(1920X1080)	2MP(1920X1080)
紅外線距離	30米	30米	30米	30米
鏡頭	4 mm	2.8/3.6 mm	3.6 mm	2.8/3.6 mm
防護等級	IP67	IP67	IP66	IP67



	CM-IPD1231CD3-FA	CM-IPD2230T-A	CM-IPD3230T-AS	CM-IPDB4241E-AS
畫素	2MP(1920X1080)	2MP(1920X1080)	2MP(1920X1080)	2MP(1920X1080)
紅外線距離	30米	30米	30米	50米
鏡頭	4 mm	2.8/3.6 mm	3.6 mm	3.6/6 mm
防護等級	IP67	IP67	IP67	IP67



	CM-IPF3241T-ZS_A	CM-IPF3241T-ZAS	CM-IPF2230DT-STW_A	CM-IPD2230DT-STW_A
畫素	2MP(1920X1080)	2MP(1920X1080)	2MP(1920X1080)	2MP(1920X1080)
紅外線距離	60米	60米	30米	30米
鏡頭	2.7~13.5 mm(電動)	2.7~13.5 mm(電動)	2.8/3.6 mm	2.8/3.6 mm
防護等級	IP67	IP67	IP67	IP67



	CM-IPF2431S	CM-IPD2431S	CM-IPF3441S-S_A	CM-IPD3441T-S_A
畫素	4MP(2688X1520)	4MP(2688X1520)	4MP(2688X1520)	4MP(2688X1520)
紅外線距離	30米	30米	30米	30米
鏡頭	2.8/3.6 mm	2.8/3.6 mm	2.8/3.6 mm	2.8/3.6 mm
防護等級	IP67	IP67	IP67	IP67



	CM-IPF3441T-AS	CM-IPF3441T-ZAS	CM-IPF3531S-S	CM-IPDB3541E-S_A
畫素	4MP(2688X1520)	4MP(2688X1520)	5MP(2592X1944)	5MP(2592X1944)
紅外線距離	80米	60米	30米	30米
鏡頭	3.6/6/8 mm	2.7 ~13.5 mm(電控)	2.8/3.6 mm	2.8/3.6 mm
防護等級	IP67	IP67	IP67	IP67/IK10



	CM-IPF4541E-AS	CM-IPDB4541E-AS	CM-IPF3531T-AS	CM-IPD3531T-AS
畫素	5MP(2592X1944)	5MP(2592X1944)	5MP(2592X1944)	5MP(2592X1944)
紅外線距離	50米	50米	80米	80米
鏡頭	2.8/3.6/6 mm	2.8/3.6/6 mm	3.6/6/8 mm	3.6/6/8 mm
防護等級	IP67	IP67/IK10	IP67/IK10	IP67/IK10



	CM-IPDB3541R-ZS	CM-IPDB3541R-ZAS	CM-IPF3541T-ZS	CM-IPF3541T-ZAS
畫素	5MP(2960 × 1668)	5MP(2960 × 1668)	5MP(2960 × 1668)	5MP(2960 × 1668)
紅外線距離	40米	40米	60米	60米
鏡頭	2.7~13.5 mm(電控)	2.7~13.5 mm(電控)	2.7~13.5 mm(電控)	2.7~13.5mm(電控)
防護等級	IP67/IK10	IP67/IK10	IP67	IP67



內建Mic



內建Mic



聲音/警報



內建Mic

	CM-IPF3841S-S_A	CM-IPD3841T-S_A	CM-IPF3841T-AS	CM-IPF3841T-ZAS
畫素	8MP(3840X2160)	8MP(3840X2160)	8MP(3840X2160)	8MP(3840X2160)
紅外線距離	30米	30米	80米	60米
鏡頭	2.8/3.6 mm	2.8/3.6 mm	3.6/6 mm	2.7~13.5 mm(電動)
防護等級	IP67	IP67	IP67	IP67/IK10



聲音/警報



聲音/警報

	CM-IPF6842E-ZE	CM-IPDB6842E-ZE
畫素	8MP(3840X2160)	8MP(3840X2160)
紅外線距離	60米	40米
鏡頭	2.7~13.5 mm(電動)	2.7~13.5 mm(電動)
防護等級	IP67/IK10	IP67/IK10

快速球



	CM-IPSD32204UE-GN	CM-IPSD39204UE-GN	CM-IPSD59225XA-HNR	CM-IPSD7CE225U-HNI
畫素	2MP(1920X1080)	2MP(1920X1080)	2MP(1920X1080)	2MP(1920X1080)
PTZ倍數	4倍	4倍	25倍	25倍
紅外線距離	N/A	30米	100米	200米
鏡頭	2.7~11 mm	2.7~11 mm	4.8~120 mm	4.8~120 mm
防護等級	IP66/IK10	-	IP66	IP67/IK10

快速球



	CM-IPSD7CE230U-HNI	CM-IPSD32404T-GN	CM-IPSD7CE445XA-HNR	CM-IPSD9A840-HNF-PA
畫素	2MP(1920X1080)	4MP(2592X1520)	4MP(2560X1440)	8MP(3840X2160)
PTZ倍數	30倍	4倍	45倍	40倍
紅外線距離	200米	N/A	250米	500米
鏡頭	4.5~135 mm	2.7~11 mm	3.95~177.75 mm	5.6~223 mm
防護等級	IP67/IK10	IP67/IK10	IP67/IK10	IP67/IK10

暖光



	CM-IPF3201CD7-LFA	CM-IPF3239S-SA-LED	CM-IPF3239M-AS-LED
畫素	2MP(1920X1080)	2MP(1920X1080)	2MP(1920X1080)
暖光LED距離	30米	30米	40米
鏡頭	3.6 mm	2.8/3.6 mm	3.6/6mm
防護等級	IP67	IP67	IP67

雙光



	CM-IPD3249T-S-IL	CM-IPF3249S-S-IL	CM-IPF3401CD7-LFA	CM-IPF4449T1-AS-PV
畫素	2MP(1920X1080)	2MP(1920X1080)	4MP(2560X1440)	4MP(2688X1520)
紅外線/暖光距離	30米/30米	30米/30米	20米	30米/30米
鏡頭	2.8/3.6mm	2.8/3.6mm	2.8/3.6mm	2.8/3.6mm
防護等級	IP67	IP67	IP67	IP67



	CM-IPED6541-AS	CM-IPED91242-AS	CM-IPLC513-PW4D-Z1	CM-IPLC337-PW6M-IRLZF
畫素	5MP(2592X1944)	12MP(4000x3000)	4MP(2688X1520)	4MP(2688X1520)
紅外線距離	N/A	10米	車牌10米/照射30米	車牌10米/照射30米
鏡頭	1.4 mm	1.85 mm	2.7~12 mm	8~32 mm
防護等級	IP67/IK10	IP67/IK10	IP67/IK10	IP67/IK10

打造雲端智慧宅

影視對講整合方案

多功能對講室內機

10吋 保全影像SIP室內機

CM-VH6441G



產品特色

- ◆ 10吋觸控螢幕
- ◆ 警報: 6 輸入 / 1 輸出
- ◆ 聲音: 內建麥克風、喇叭
- ◆ 功能: 錄影和快照、短訊或影像留言(需搭配SD卡)
- ◆ 多種安全模式可以選擇設定
- ◆ 可搭配IP攝影機監控
- ◆ Micro SD卡: 內建8GB

規格說明

操作系統	嵌入式LINUX OS
解析度	1024 X 600
安裝方式	壁掛
電源	DC 12V 1A, PoE
尺寸	260mm X 170 mm X 28mm
淨重	0.7Kg
顏色	黑色

7吋 保全影像SIP室內機

CM-VH6221D



產品特色

- ◆ 7吋觸控螢幕
- ◆ 警報: 6 輸入 / 1 輸出
- ◆ 聲音: 內建麥克風、喇叭
- ◆ 功能: 錄影和快照、短訊或影像留言(需搭配SD卡)
- ◆ 多種安全模式可以選擇設定
- ◆ 可搭配IP攝影機監控
- ◆ Micro SD卡: 支援32GB

規格說明

操作系統	嵌入式LINUX OS
解析度	1024 X 600
安裝方式	壁掛
電源	DC 12V 1A, PoE
尺寸	215 mm X 140 mm X 21 mm
淨重	0.8Kg
顏色	黑色、白色

7吋 保全影像SIP室內機

CM-VH3621G-P



產品特色

- ◆ 7吋觸控螢幕
- ◆ 警報:6 輸入 / 1 輸出
- ◆ 聲音:內建麥克風、喇叭
- ◆ 功能:錄影和快照、短訊或影像留言
- ◆ 多種安全模式可以選擇設定
- ◆ 可搭配IP攝影機監控
- ◆ 內建8GB記憶體

規格說明

操作系統	嵌入式LINUX OS
解析度	1024 X 600
安裝方式	壁掛
電源	DC 12V 1A, PoE
尺寸	189.6 mm×134.6 mm×26 mm
淨重	0.34Kg
顏色	黑色、白色

4.3吋 保全影像SIP室內機

CM-VH3611L-WP



產品特色

- ◆ 4.3吋觸控螢幕
- ◆ 警報:4 輸入 / 1 輸出
- ◆ 聲音:內建麥克風、喇叭
- ◆ 功能:錄影和快照、短訊或影像留言(需搭配SD卡)
- ◆ 多種安全模式可以選擇設定
- ◆ 可搭配IP攝影機監控

規格說明

操作系統	嵌入式LINUX OS
解析度	480X 272
安裝方式	壁掛
電源	DC 12V 1A, PoE
尺寸	136mm×140 mm×25.5mm
淨重	0.21Kg
顏色	白色

多功能對講門口機

4.3吋人臉辨識 影視對講SIP門口機

CM-VO7531H



產品特色

- ◆ 4.3吋觸控螢幕
- ◆ 2百萬畫素鏡頭攝影機
- ◆ 警報:2 輸入 / 2 輸出
- ◆ 聲音:內建麥克風、喇叭
- ◆ 可透過人臉、密碼、卡片解鎖
- ◆ 0.2秒人臉辨識,精準度高達99.5%
- ◆ 人臉與卡片各1萬筆資料
- ◆ IP65防水等級

規格說明

顯示器	8吋IPS 800 X 480
Wiegand介面	1 輸入 / 1 輸出
電源輸出介面	1:12V / 100mA
鎖控制	1,預設為常開
安裝方式	壁掛式、嵌入式安裝板(選配)
主要材質	PC+ABS
電源	DC 12V / 2A;待機≤5W、工作≤18W
尺寸	388.5mm×145.5mm×43.5mm
淨重	1kg

單鍵式 影視對講SIP門口機

CM-VO3211G-P



產品特色

- ◆ 2百萬畫素鏡頭與攝影機
- ◆ 警報:1 輸出
- ◆ 聲音:內建麥克風、喇叭
- ◆ ICR夜視功能和語音指示
- ◆ 影像和語音訊息(搭配室內機)
- ◆ IP65防水等級

規格說明

影像解析度	1920 X 1080
光補償	紅外線
安裝方式	壁掛
主要材質	塑膠、壓克力
電源	DC 12V/1A,POE
尺寸	150mm×100mm×24.8mm
淨重	0.49Kg
顏色	黑色

公共用 影視對講SIP門口機

CM-VO4211D-P4-S2



產品特色

- ◆ 2百萬畫素CMOS攝影機
- ◆ 警報:1 輸入 / 1 輸出
- ◆ 聲音:內建麥克風、喇叭
- ◆ 影像和語音訊息(搭配室內機)
- ◆ IP65防水等級、IK08防暴等級

規格說明

影像解析度	1920 X 1080
光補償	紅外線
安裝方式	壁掛
主要材質	PC+鋁合金
電源	DC 12V/1A,POE
尺寸	181mm×101mm×31mm
淨重	0.66kg

管理主機



影視對講管理主機

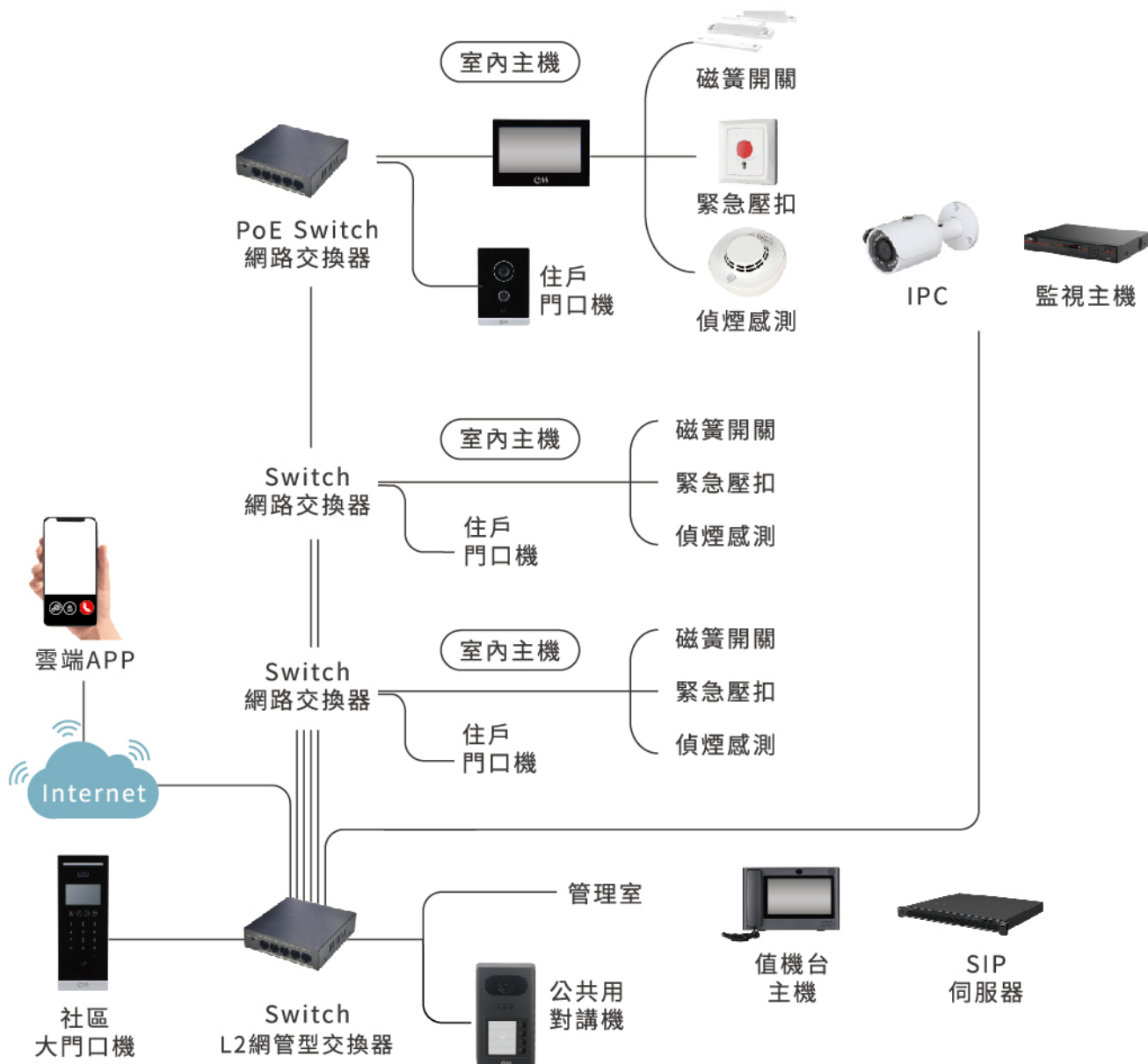
CM-VS6A40B

產品特色

- ◆ 10吋觸控螢幕
- ◆ 錄影和快照功能(需搭配SD卡)
- ◆ 整合室內、外機與警報系統
- ◆ 可搭配IP攝影機監控
- ◆ 警報:4 輸入 / 1 輸出
- ◆ 聲音:2 輸入
- ◆ Micro SD卡:支援64GB

規格說明

操作系統	嵌入式Linux OS
主要材質	PC+ABS
電源	DC 12V / 2A; ≤24W
尺寸	344.97mm×224.6mm×64.42mm
淨重	2.5Kg



網路語音閘道器

CM-H3111S

規格說明

連接埠口	1FXS + 1PSTN, 1WAN+1LAN
語音訊號	SIP v 2.0 標準 (RFC3261)
網路位址轉換穿透	外出代理服務器(Outbound Proxy)、STUN伺服器
廣域網路埠口	DHCP(固定IP、動態IP)、PPPoE
區域網路埠口	DHCP 伺服器
NAT功能	虛擬伺服器、端口映射、靜態路由表
管理介面	Web 管理
電源	DC 12V/0.5A

產品特色

- ◆ 網路電話語音路由器
- ◆ 支援SIP標準協定
- ◆ 支援電話總機與單機使用
- ◆ 端口: 1FXS + 1PSTN, 1WAN+1LAN
- ◆ 內建QoS功能、極性反轉功能
- ◆ 支援網路電話(VoIP)頻寬管理

周邊設備



Core+



4K影像顯示



支援RAID*



CMS管理

- ◆ H.264、H.265及4K影像壓縮技術，最高支援8百萬攝影機
- ◆ 晶睿通訊 Smart VCA 攝影機支援事件搜索和記錄
- ◆ 支援 RAID 0, 1 避免錄影資料遺失
- ◆ 全新的使用者介面，Plug-in Free 的瀏覽器 (Chrome)
- ◆ 人流控管解決方案
- ◆ 符合NDAA Compliant美國國防採購法標準
- ◆ 擁有趨勢科技資安防護及資安管理解決方案
- ◆ 台灣設計研發製造

	ND9323P	ND9425P
影像輸入	8 路	16 路
警報	4 輸入 / 1 輸出	4 輸入 / 1 輸出
硬碟數量	2 顆; 共 16 TB	2 顆; 共 16 TB
PoE	內建 8 埠	內建 16 埠
擴充儲存	USB 3.0	USB 3.0

200萬系列



Mic



Mic



Mic

	IB9369-M	FD9369	IB9368-HT	FD9368-HTV
畫素	2MP(1920X1080)	2MP(1920X1080)	2MP(1920X1080)	2MP(1920X1080)
紅外線距離	30米	30米	30米	30米
鏡頭	3.6 mm	2.8 mm	2.8~12 mm(電控)	2.8~12 mm(電控)
防護等級	IP66/IK10	IP66/IK10	IP66/IK10	IP66/IK10

500萬系列



Mic

	IB9380-H	FD9380-H	IB9388-HT	FD9388-HTV
畫素	5MP(2560X1920)	5MP(2560X1920)	5MP(2560X1920)	5MP(2560X1920)
紅外線距離	30米	30米	30米	30米
鏡頭	3.6 mm	2.8/3.6 mm	2.8~12 mm(電控)	2.8~12 mm(電控)
防護等級	IP66/IK10	IP66/IK10	IP66/IK10	IP66/IK10



AW-FET-060C-065

非網管型4路PoE

- ◆ 4xPoE+2xFE RJ45 UTP
- ◆ 60W PoE總電源供應
- ◆ 4KV PoE突波保護
- ◆ EX模式可傳輸單一路250公尺 (10Mbps)



AW-FGT-100D-120

非網管型8路PoE

- ◆ 8xPoE+2xGE RJ45/SFP Combo
- ◆ 115W PoE總電源供應
- ◆ 6KV PoE突波保護
- ◆ EX模式可傳輸單一路250公尺 (10Mbps)



AW-FGT-180D-250

非網管型16路PoE

- ◆ 16xPoE+2xGE RJ45/SFP Combo
- ◆ 250W PoE總電源供應
- ◆ 6KV PoE突波保護
- ◆ EX模式可傳輸單一路250公尺 (10Mbps)



AW-GEV-184B-250

智慧網管型16路PoE

- ◆ 16xGE PoE+2xGE SFP
- ◆ 250W PoE總電源供應
- ◆ 6KV PoE突波保護
- ◆ 內建監控設備管理功能



AW-FGT-260D-380

非網管型24路PoE

- ◆ 24xPoE+2xGE RJ45/SFP Combo
- ◆ 370W PoE總電源供應
- ◆ 6KV PoE突波保護
- ◆ EX模式可傳輸單一路250公尺 (10Mbps)



AW-GEV-264B-370

智慧網管型24路PoE

- ◆ 24xGE PoE+2xGE SFP
- ◆ 370W PoE總電源供應
- ◆ 6KV PoE突波保護
- ◆ 內建監控設備管理功能



混合型主機



	DR-TW1504E	DR-TW1508E	DR-TW2516A	DR-TW2532AN
影像輸入(HD/IP)	4 路 / 4+2 路	8 路 / 8+4 路	16 路 / 16+8 路	32 路 / 32 路
聲音	4輸入 / 1輸出	8輸入 / 1輸出	4輸入 / 1輸出	1輸入 / 1輸出
警報	8輸入 / 3輸出	8輸入 / 3輸出	16輸入 / 3輸出	N/A
硬碟數量	1顆;共10TB	1顆;共16TB	2顆;共32TB	2顆;共32TB
監看/錄影	5MP/2MP	5MP/2MP	5MP/2MP	5MP/2MP



	DR-TW1504S-4K	DR-TW1508S-4K	DR-TW1516H-4K	DR-TW4532L-4K
影像輸入(HD/IP)	4 路 / 4+4 路	8 路 / 8+8 路	16 路 / 16+16 路	32 路 / 32 路
聲音	1輸入 / 1輸出	1輸入 / 1輸出	1輸入 / 1輸出	4輸入 / 1輸出
警報	N/A	N/A	N/A	16輸入 / 3輸出
硬碟數量	1顆;共16TB	1顆;共16TB	1顆;共16TB	4顆;共64TB
監看/錄影	8MP/8MP	8MP/8MP	8MP/8MP	8MP/8MP

網路型主機



	DR-TW1404NV	DR-TW1408NV	DR-TW2516NV	DR-TW4516NV
影像輸入(HD/IP)	4 路	8 路	16 路	16 路
聲音	1輸入 / 1輸出	1輸入 / 2輸出	1輸入 / 1輸出	1輸入 / 2輸出
警報	N/A	N/A	4輸入 / 2輸出	16輸入 / 6輸出
硬碟數量	1顆;共16TB	1顆;共16TB	2顆;共32TB	4顆;共64TB
監看/錄影	8MP/8MP	8MP/8MP	12MP/8MP	12MP/8MP



	DR-TW2532NV	DR-TW4532NV	DR-TW8532NV
影像輸入(HD/IP)	32 路	32 路	32 路
聲音	1輸入 / 1輸出	1輸入 / 1輸出	1輸入 / 1輸出
警報	4輸入 / 2輸出	16輸入 / 6輸出	16輸入 / 6輸出
硬碟數量	2顆;共32TB	4顆;共64TB	8顆;共128TB
監看/錄影	12MP/8MP	12MP/8MP	12MP/8MP



	VK-TW0221ZSN	VK-TW2100DWRN	VK-TW2100FWMN	VK-TW2100FWCMNA
畫素	2MP(1920X1080)	2MP(1920X1080)	2MP(1920X1080)	MP(1920X1080)
紅外線距離	20米	20米	80米	30米
鏡頭	2.8/3.6/6 mm	2.8/3.6 mm	3.6/6/8 mm	2.8/3.6 mm
防護等級	IP67	IP67	IP67	IP67



	VK-TW2131FWCMNA	VK-TW2100DWTLMMA	VK-TW2131FWTMIA	VK-TW2139FWTNAL
畫素	2MP(1920X1080)	2MP(1920X1080)	2MP(1920X1080)	2MP(1920X1080)
紅外線距離	30米	30米	80米	20米(LED)
鏡頭	2.8/3.6 mm	2.8/3.6 mm	2.8/3.6/6/8 mm	2.8/3.6 mm
防護等級	IP67	IP67	IP67	IP67



	VK-TW5100FWTNA	VK-TW5201FWENA	VK-TW5201DWTMQA	VK-TW5201FWTNA
畫素	5MP(2592X1944)	5MP(2592X1944)	5MP(2880X1620)	5MP(2592X1944)
紅外線距離	30米	40米	60米	80米
鏡頭	2.8/3.6/6 mm	3.6/6 mm	2.8/3.6/6 mm	3.6/6/8 mm
防護等級	IP67	IP67	IP67	IP67



	VK-TW5109FWTNAL	VK-TW8202FWENA	VK-TW8202DWTA
畫素	5MP(2592X1944)	8MP(3840X2160)	8MP(3840X2160)
紅外線距離	20米(LED)	40米	50米
鏡頭	2.8/3.6 mm	3.6 mm	3.6 mm
防護等級	IP67	IP67	IP67



	VK-TWIP2130FW	VK-TWIP2130DBWE	VK-TWIP2130DW	VK-TWIP2341FWEA
畫素	2MP(1920X1080)	2MP(1920X1080)	2MP(1920X1080)	2MP(1920X1080)
紅外線距離	30米	30米	30米	50米
鏡頭	3.6 mm	2.8/3.6 mm	3.6 mm	3.6/6 mm
防護等級	IP67	IP67/IK10	IP67	IP67



	VK-TWIP2341FWMN	VK-TWIP2039FWSL	VK-TWIP2039FWAL	VK-TWIP5231FWSN
畫素	2MP(1920X1080)	2MP(1920X1080)	2MP(1920X1080)	5MP(2598X1944)
紅外線距離	80米	30米(LED)	40米(LED)	30米
鏡頭	3.6/6/8/12 mm	3.6 mm	3.6/6mm	2.8/6 mm
防護等級	IP67	IP67	IP67	IP67



	VK-TWIP5231DWTA	VK-TWIP5341DBFA	VK-TWIP5341FWTA	VK-TWIP5231FWTA
畫素	5MP(2592X1944)	5MP(2592X1944)	5MP(2598X1944)	5MP(2598X1944)
紅外線距離	30米	50米	60米	60米
鏡頭	2.8/3.6 mm	2.8/3.6/6 mm	2.7~13.5 mm(電動)	2.7~13.5 mm(電動)
防護等級	IP67	IP67/IK10	IP67	IP67



	VK-TWIP8131FWEN	VK-TWIP8231FWTA	VK-TWIP8231DWTA	VK-TWIP8231DBWA
畫素	8MP(3840X2160)	8MP(3840X2160)	8MP(3840X2160)	8MP(3840X2160)
紅外線距離	50米	60米	30米	40米
鏡頭	2.8/4/6 mm	2.7~13.5 mm(電動)	2.8/3.6mm	2.7~13.5 mm(電動)
防護等級	IP67	IP67	IP67	IP67/IK10



VP-A5721-B/W

7吋觸控式保全影像網路型室內機

產品特色

- ◆ 7吋觸控螢幕
- ◆ 警報：6 輸入 / 1 輸出
- ◆ 聲音：內建麥克風、喇叭
- ◆ 功能：錄影和快照、短訊或影像留言(需搭配SD卡)
- ◆ 可搭配IP攝影機監控
- ◆ Micro SD卡：最大支援32GB

規格說明

操作系統	嵌入式LINUX OS
解析度	1024 X 600
安裝方式	壁掛
電源	DC 12V 1A, PoE
尺寸	119.6mm×221.5 mm×21.5mm



VP-A8541DW

10吋觸控式保全影像網路型室內機

產品特色

- ◆ 10吋觸控螢幕
- ◆ 警報：6 輸入 / 1 輸出
- ◆ 聲音：內建麥克風、喇叭
- ◆ 功能：錄影和快照、短訊或影像留言(需搭配SD卡)
- ◆ 可搭配IP攝影機監控
- ◆ Micro SD卡：最大支援32GB

規格說明

操作系統	嵌入式LINUX OS
解析度	1024 X 600
安裝方式	壁掛
電源	DC 12V , PoE
尺寸	265mm×180 mm×22mm



CB-A5411D-P

單按鍵 網路型影視門口機

產品特色

- ◆ 200萬畫素CMOS
- ◆ 聲音：內建麥克風、喇叭
- ◆ ICS夜視功能和語音提示
- ◆ 影音和語音訊息
- ◆ IP65防水等級

規格說明

影像格式	H.264
安裝方式	壁掛
電源	DC 12V 1A, PoE
尺寸	135mm×70.4mm×34.4mm



CB-A5501F

公共用 網路型影視門口機

產品特色

- ◆ 200萬CMOS魚眼鏡頭
- ◆ 聲音：內建麥克風、喇叭
- ◆ 警報：1輸出
- ◆ ICS夜視功能和語音提示
- ◆ 影音和語音訊息
- ◆ IP65及IK07防護等級

規格說明

影像格式	H.265
安裝方式	嵌入式
電源	DC 12V-24V 1A, PoE
尺寸	130mm×96mm×28.5mm



CB-A4510C-X

公共用 網路型影視門口機

產品特色

- ◆ 200萬畫素CMOS
- ◆ 聲音：內建麥克風、喇叭
- ◆ 警報：1輸出/1輸出
- ◆ ICS夜視功能和語音提示
- ◆ 影音和語音訊息
- ◆ IP65及IK08防護等級

規格說明

解析度	800×480
安裝方式	嵌入式
電源	DC 12V 2A
尺寸	406mm×143mm×54.05mm



	HS-HQ4311	HS-HQ8311	HS-HQ6321
影像輸入(HD/IP)	4 路 / 4+2路	8 路 / 8+4 路	16 路 / 8+8 路
聲音	4輸入 / 1輸出	8輸入 / 1輸出	8輸入 / 1輸出
警報	4輸入 / 1輸出	8輸入 / 1輸出	16輸入 / 4輸出
硬碟數量	1顆;共10TB	1顆;共10TB	2顆;共20TB



	HDR-KMQ-0428EU-PM01	HDR-KMQ-0828-EU-PM01	HDR-KMH-1628EU-PM01	HDR-KMH-1628EU-PL01
影像輸入(HD/IP)	4 路 / 4 路	8 路 / 8 路	16 路 / 16 路	16 路 / 16 路
聲音	4輸入/1輸出	4輸入/1輸出	1輸入/1輸出	1輸入/1輸出
警報	N/A	N/A	N/A	N/A
硬碟數量	1顆;共10TB	1顆;共10TB	1顆;共10TB	2顆;共20TB



	HM-NT45L	HM-NT85L	HM-NT165L	HM-NT45D
影像輸入(HD/IP)	4 路	8 路	16 路	4 路
聲音	4輸入 / 1輸出	4輸入 / 1輸出	2輸入 / 1輸出	4輸入 / 1輸出
警報	N/A	N/A	N/A	4輸入 / 1輸出
硬碟數量	1顆;共16TB	1顆;共16TB	1顆;共16TB	2顆;共32TB



	HM-NT85D	HM-NT165D
影像輸入(HD/IP)	8 路	16 路
聲音	4輸入 / 1輸出	6輸入 / 1輸出
警報	8輸入 / 1輸出	16輸入 / 1輸出
硬碟數量	2顆;共32TB	3顆;共32TB

網路交換器



PFS3005-5GT
5 Port網路交換器



PFS3008-8GT
8 Port網路交換器



PFS3016-16GT
16 Port網路交換器



PFS3024-24GT
24 Port網路交換器

控制鍵盤



NKB1000-E
快速球控制鍵盤

EoC同軸網路轉換器



LR1002-1ET
同軸網路轉換器-
發射端PoE用



LR1002-1EC
同軸網路轉換器-
接收端PoE用

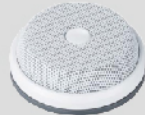
麥克風



HAP120
收音麥克風



HAP201
收音麥克風



HAP320
收音麥克風



MIC-1
麥克風條



MIC-101A
麥克風片

測試螢幕



TON-102A
麥克風片



HBS-3100ACT-C
7吋4合1
800萬測試工程寶



HD-6800ACT
5吋4合1
多功能測試工程寶



HBS-5104P
5吋4合1
網路型測試工程寶

硬碟



WD



TOSHIBA



SEAGATE

訊號分配器/延伸器



LKV372PRO
HDMI網路延伸器
60米(CAT6)



LKV373A-4.0
HDMI網路延伸器
120米(CAT6)



LKV373KVM
HDMI網路延伸器-120米
含KVM功能(CAT6)



LKV312EDID-V3.0
4K*2K HDMI分配器
1進2出



LKV314HDR-V2.0
4K*2K HDMI分配器
1進4出



SL-015-100IR-KVM
HDMI延伸器與KVM傳輸
-100米(CAT6)



VE01H
VGA延伸器-70米

訊號分配放大器



HY-104VHD
1進4出高清類比分配
放大器



HY-408VDP
4進8出高清類比分配
放大器



HY-816VHD
8進16出高清類比分配
放大器



HY-1632VHD
16進32出高清類比分配
放大器

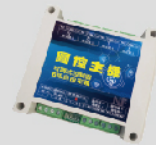
訊號轉換器



TL-HD011-L
AHD/CVI/TVI/5MP轉
HDMI/VGA/AV轉換器



DA-301PC
遠端控制器(捲門/開關/電鎖)
3組繼電器(需定義同一種)



CM-906HN
遠端控制器(捲門/開關/電鎖)
6組繼電器(需定義同一種)



HCL-SP-020-3A
AC電源保護器
(僅適用110V)

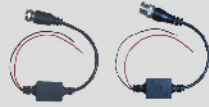
RS-485 控制器

電源保護器

傳輸器/放大器



PFM800-4K
4K絞線傳輸器



HCL-F/HLC-BNC
8MP高清雙絞線傳輸器
-紅黑線



HCL-F-5MP/HCL-BNC-5MP
5MP抗干擾絞線-紅綠線



HCL-SR-1001TB-HD/
HCL-SR-1001R-HD
AHD絞線放大器
T-發射端 R-接收端

網路線



大同 Cat5e 網路線



大同 Cat.6 網路線



大同 Cat5e 網路線
(戶外型-黑皮)



大同 Cat.6 網路線
(戶外型)

線器/迴轉台/感應燈



LINE-HDMI-1.5M/3M/5M/
10M/15M/20M/30M HDMI
HDMI線



MS-1.5M/3M/5M/10M/
15M/20M/30M
高清DIY線材



TON-9168B-10M/20M/30M
高清DIY線材



LINE-DC-M/F
DC紅黑線,公-M、母-F



LINE-11
AC雙頭母頭線



PM305
室內水平迴轉台



TS-P01A
室外水平迴轉台



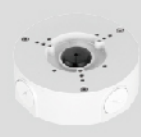
LQ-20WS
自動感應燈(20W)
白光LED140度

防水盒


PFA121
方形鋁合金防水盒-4孔
13.4x13.4x5.6 cm



PFA122
方形鋁合金防水盒-3孔
13.4x13.4x5.6 cm



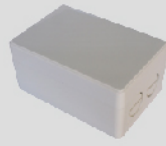
PFA130-E
圓形鋁合金防水盒
12.4(Φ)x4.1 cm



CM032
圓形防水盒(白/黑)
14.9(Φ)x6.4cm



LINE-20
小型集線盒
12x10x5 cm



LINE-21
中型集線盒
14.8x9.8x7 cm



LINE-22
中型防水盒
14.8x9.8x7.5 cm



CM033
方形防水盒(白/黑/灰)
13.8x12.8x6.8 cm

支架/墊片


CM029
隔離墊片(白)
11.9(Φ)x1.2 cm



GL-224C
攝影機延伸支架
30~42 cm



GL-224D
攝影機延伸支架
60~102 cm



CI-801
防護罩專用支架
29.4(長)x10(底高)x8.4(底寬)cm



GL-212
短支架(白/黑)
12(高)x8(底Φ) cm



GL-215
天花板支架
35(長)x18(寬) cm



GL-217
電線桿支架45 cm



GL-218
路燈支架10.5~14.5cm



GL-218A
路燈支架
17(長)x11.3(寬)x20(高)cm



VAST Security Station

好上手的 A.I. 監控系統

產品說明

VIVOTEK 的 VAST Security Station (VSS) 是一套簡單易用、擁有完整功能、由 AI 驅動的 IP 影像監控系統，其用意在於透過 VIVOTEK AI 解決方案幫助您輕鬆管理多達上萬部的攝影機，讓您專注在重要的事物上。有 VSS Standard 和 VSS Professional 兩種版本，您可自行選擇最適合組織的版本，且隨時都能擴充整個系統。

支援多樣化功能



深度搜尋



警報 / 通知

TCP

TCP 訊息



資料磁鐵



數位浮水印



影像匯出加密



影像錄影加密



GIS/GPS



電子地圖
(E-map)



矩陣電視牆
(Matrix)



CMS 伺服器 /
子監控台備援



儀表板



創奇官方網站
www.cm-cctv.com.tw

安全，是追求生活的品質與態度

身為大家的「安全設備守護者」，堅持嚴選品質優良與穩定的廠牌帶給消費者，並以服務創造價值成就我們的目標。

服務據點

台中總公司

407台中市西屯區馬龍潭路103號 | 04-2250-6666

新竹分公司

302新竹縣竹北市華興街300號 | 03-551-0405

嘉義分公司

600嘉義市西區友竹街96號1樓 | 05-233-5585

台南分公司

704台南市北區和緯路一段86巷52號 | 06-281-6980

高雄分公司

802高雄市苓雅區文昌路61號 | 07-740-8806



創奇科技